




# Manual Servis Dell Latitude 2120

[Bekerja pada Komputer Anda](#)  
[Melepaskan dan Mengganti Komponen](#)  
[Pengaturan Sistem](#)  
[Diagnostik](#)

---

## Catatan, Perhatian, dan Peringatan

-  **CATATAN:** menunjukkan informasi penting yang membantu Anda mengoptimalkan penggunaan komputer Anda.
-  **PERHATIAN:** menunjukkan kerusakan potensial pada perangkat keras atau kehilangan data jika Anda tidak mengikuti instruksi yang diberikan.
-  **PERINGATAN:** menunjukkan potensi terjadinya kerusakan properti, cedera pada seseorang, atau kematian.

Jika Anda membeli komputer Dell n Series, semua referensi dalam dokumen ini mengenai sistem pengoperasian Microsoft Windows menjadi tidak berlaku.

---

Informasi di dalam dokumen ini dapat diubah tanpa pemberitahuan sebelumnya.  
© 2010 Dell Inc. Hak cipta dilindungi undang-undang.

Dilarang keras memperbanyak material ini dalam cara apa pun tanpa izin tertulis Dell Inc.

Merek dagang yang digunakan dalam teks ini: Dell™, logo DELL™ logo, dan Latitude™ adalah merek dagang dari Dell Inc. Intel®, Core™, dan SpeedStep® adalah merek dagang maupun merek dagang terdaftar dari Intel Corporation. Microsoft®, Windows®, Windows Vista®, dan tombol mulai Windows Vista adalah merek dagang atau merek dagang terdaftar dari Microsoft Corporation di Amerika Serikat dan/atau negara lain. Bluetooth® adalah merek dagang terdaftar dari Bluetooth SIG, Inc.

Merek dagang lain dan nama dagang yang mungkin digunakan dalam dokumen ini mengacu ke entitas yang mengaku memiliki merek dan nama produk mereka. Dell Inc. menyangkal kepentingan kepemilikan apa pun atas merek dagang dan nama dagang selain miliknya sendiri.

Juni 2010 Rev. A00

[Kembali ke Halaman Daftar Isi](#)

## Baterai

Manual Servis Dell Latitude 2120

**⚠ PERINGATAN:** Sebelum mengerjakan bagian dalam komputer, bacalah informasi keselamatan yang dikirimkan bersama komputer Anda. Untuk informasi praktik keselamatan terbaik tambahan, kunjungi Laman Pemenuhan Peraturan pada [www.dell.com/regulatory\\_compliance](http://www.dell.com/regulatory_compliance).

---

### Melepaskan Baterai



**📌 CATATAN:** Anda mungkin perlu menginstal Adobe Flash Player dari [Adobe.com](http://Adobe.com) untuk dapat menampilkan ilustrasi di bawah ini.

1. Ikuti prosedur di bagian [Sebelum Mengerjakan Bagian Dalam Komputer](#).
2. Geser kait pelepasan baterai ke posisi membuka.



3. Geser dan lepaskan baterai dari komputer.



## Memasang Kembali Baterai

Untuk memasang kembali baterai, jalankan tahapan di atas dalam urutan terbalik.

[Kembali ke Halaman Daftar Isi](#)

[Kembali ke Halaman Daftar Isi](#)

## Keyboard

Manual Servis Dell Latitude 2120

**⚠ PERINGATAN:** Sebelum mengerjakan bagian dalam komputer, bacalah informasi keselamatan yang dikirimkan bersama komputer Anda. Untuk informasi praktik keselamatan terbaik tambahan, kunjungi Laman Pemenuhan Peraturan pada [www.dell.com/regulatory\\_compliance](http://www.dell.com/regulatory_compliance).

---

### Melepaskan Keyboard



**📌 CATATAN:** Anda mungkin perlu menginstal Adobe Flash Player dari [Adobe.com](http://Adobe.com) untuk dapat menampilkan ilustrasi di bawah ini.

1. Ikuti prosedur di bagian [Sebelum Mengerjakan Bagian Dalam Komputer](#).
2. Lepaskan [baterai](#).
3. Lepaskan baut yang menahan keyboard.



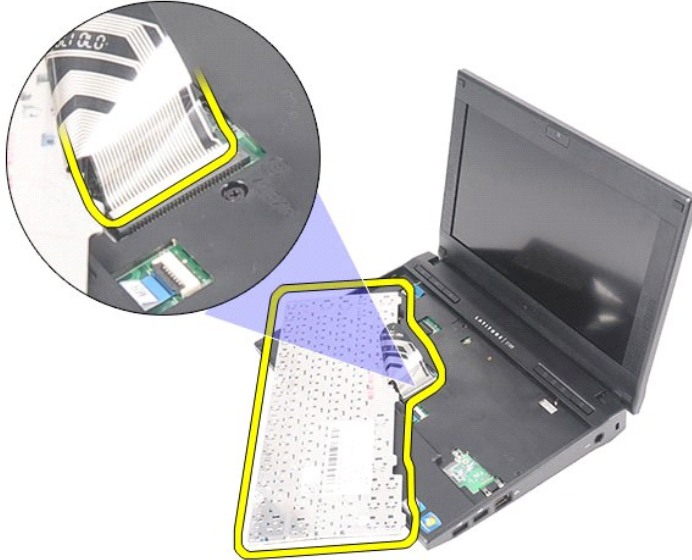
4. Buka display lalu masukkan obeng minus ke soket baut tempat Anda melepas baut keyboard.



5. Dimulai dari sudut kiri atas keyboard, angkat keyboard ke atas, lalu balik keyboard.



6. Cabut kabel data keyboard dan lepaskan keyboard dari komputer.



## Memasang Kembali Keyboard

Untuk memasang kembali keyboard, jalankan tahapan di atas dalam urutan terbalik.

[Kembali ke Halaman Daftar Isi](#)

[Kembali ke Halaman Daftar Isi](#)

## Panel Akses

Manual Servis Dell Latitude 2120

**⚠ PERINGATAN:** Sebelum mengerjakan bagian dalam komputer, bacalah informasi keselamatan yang dikirimkan bersama komputer Anda. Untuk informasi praktik keselamatan terbaik tambahan, kunjungi Laman Pemenuhan Peraturan pada [www.dell.com/regulatory\\_compliance](http://www.dell.com/regulatory_compliance).

---

### Melepaskan Panel Akses



**📌 CATATAN:** Anda mungkin perlu menginstal Adobe Flash Player dari [Adobe.com](http://Adobe.com) untuk dapat menampilkan ilustrasi di bawah ini.

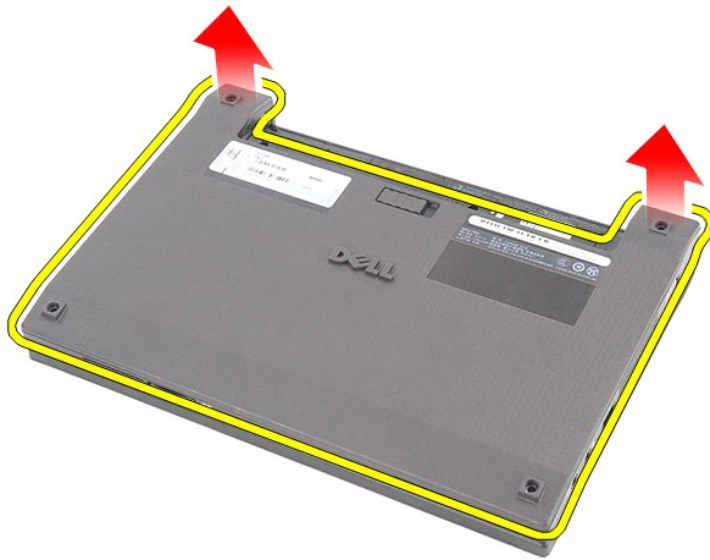
1. Ikuti prosedur di bagian [Sebelum Mengerjakan Bagian Dalam Komputer](#).
2. Lepaskan [baterai](#).
3. Lepaskan [keyboard](#).
4. Lepaskan baut panel akses di bawah keyboard.



5. Lepaskan baut panel akses di bagian bawah komputer.



6. Dimulai di dekat engsel, angkat panel akses dan lepaskan dari komputer.



## Memasang Kembali Panel Akses

Untuk memasang kembali panel akses, jalankan tahapan di atas dalam urutan terbalik.

[Kembali ke Halaman Daftar Isi](#)



[Kembali ke Halaman Daftar Isi](#)

## Modul Memori

Manual Servis Dell Latitude 2120

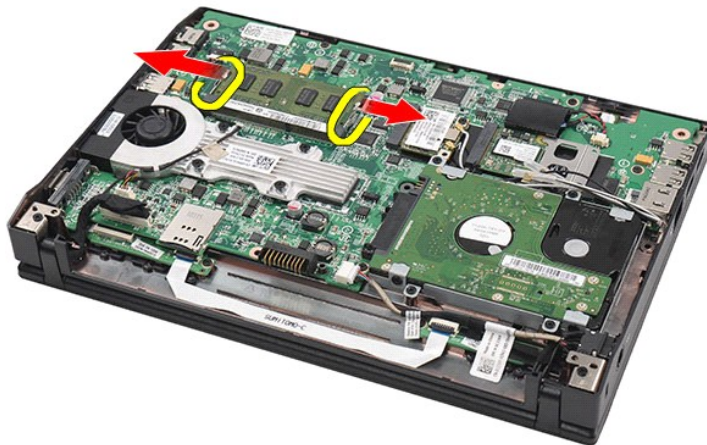
**⚠ PERINGATAN:** Sebelum mengerjakan bagian dalam komputer, bacalah informasi keselamatan yang dikirimkan bersama komputer Anda. Untuk informasi praktik keselamatan terbaik tambahan, kunjungi Laman Pemenuhan Peraturan pada [www.dell.com/regulatory\\_compliance](http://www.dell.com/regulatory_compliance).

### Melepaskan Modul Memori

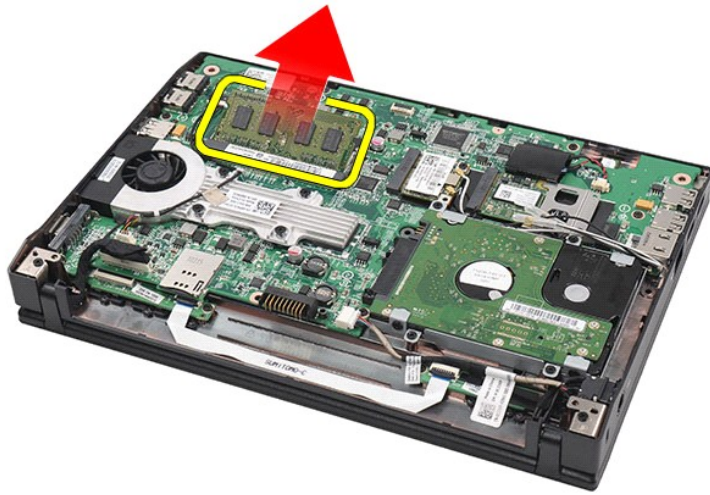


**📌 CATATAN:** Anda mungkin perlu menginstal Adobe Flash Player dari [Adobe.com](http://Adobe.com) untuk dapat menampilkan ilustrasi di bawah ini.

1. Ikuti prosedur di bagian [Sebelum Mengerjakan Bagian Dalam Komputer](#).
2. Lepaskan [baterai](#).
3. Lepaskan [keyboard](#).
4. Lepaskan [panel akses](#).
5. Cungkil klip penahan dari modul memori.



6. Lepaskan modul memori dari komputer.



## Memasang Kembali Modul Memori

Untuk memasang kembali modul memori, masukkan modul memori ke dalam slot dalam keadaan miring, lalu tekan modul memori untuk memasangnya pada tempatnya.

[Kembali ke Halaman Daftar Isi](#)

[Kembali ke Halaman Daftar Isi](#)

## Baterai Sel Berbentuk Koin

Manual Servis Dell Latitude 2120

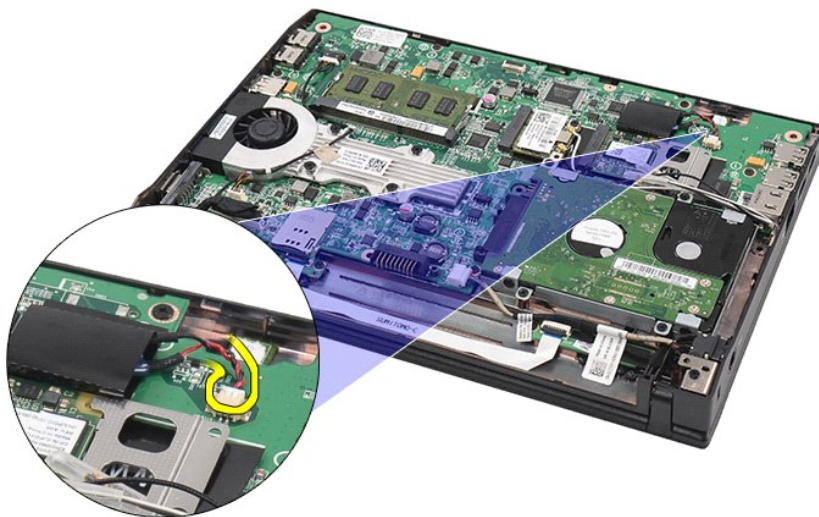
**⚠ PERINGATAN:** Sebelum mengerjakan bagian dalam komputer, bacalah informasi keselamatan yang dikirimkan bersama komputer Anda. Untuk informasi praktik keselamatan terbaik tambahan, kunjungi Laman Pemenuhan Peraturan pada [www.dell.com/regulatory\\_compliance](http://www.dell.com/regulatory_compliance).

### Melepaskan Baterai Sel Berbentuk Koin

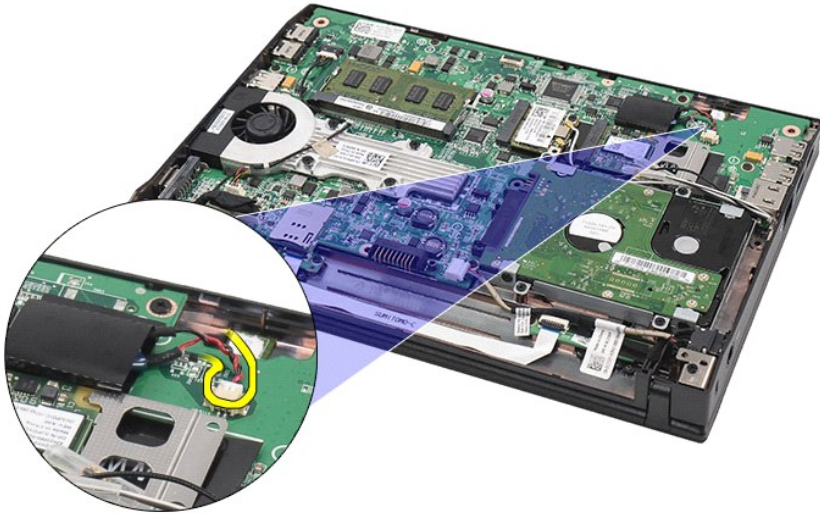


**📌 CATATAN:** Anda mungkin perlu menginstal Adobe Flash Player dari [Adobe.com](http://Adobe.com) untuk dapat menampilkan ilustrasi di bawah ini.

1. Ikuti prosedur di bagian [Sebelum Mengerjakan Bagian Dalam Komputer](#).
2. Lepaskan [baterai](#).
3. Lepaskan [keyboard](#).
4. Lepaskan [panel akses](#).
5. Lepaskan koneksi kabel baterai sel berbentuk koin dari board sistem.



6. Lepaskan baterai sel berbentuk koin.



## Memasang Kembali Baterai Sel Berbentuk Koin

Untuk memasang kembali baterai sel berbentuk koin, jalankan tahapan di atas dalam urutan terbalik.

[Kembali ke Halaman Daftar Isi](#)

[Kembali ke Halaman Daftar Isi](#)

## Kartu WLAN

Manual Servis Dell Latitude 2120

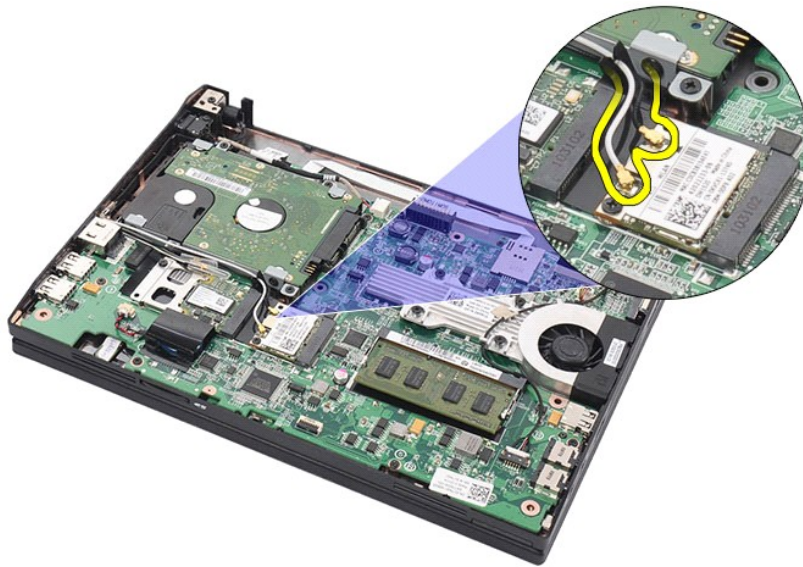
**PERINGATAN:** Sebelum mengerjakan bagian dalam komputer, bacalah informasi keselamatan yang dikirimkan bersama komputer Anda. Untuk informasi praktik keselamatan terbaik tambahan, kunjungi Laman Pemenuhan Peraturan pada [www.dell.com/regulatory\\_compliance](http://www.dell.com/regulatory_compliance).

### Melepaskan Kartu WLAN

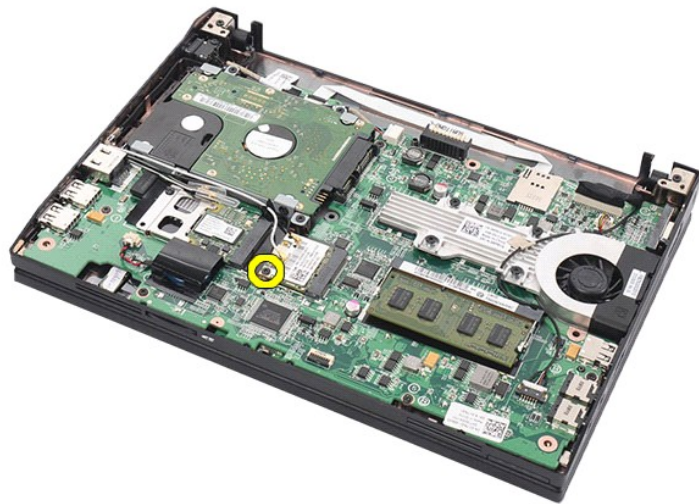


**CATATAN:** Anda mungkin perlu menginstal Adobe Flash Player dari [Adobe.com](http://Adobe.com) untuk dapat menampilkan ilustrasi di bawah ini.

1. Ikuti prosedur di bagian [Sebelum Mengerjakan Bagian Dalam Komputer](#).
2. Lepaskan [baterai](#).
3. Lepaskan [keyboard](#).
4. Lepaskan [panel akses](#).
5. Lepaskan koneksi kabel antena WLAN dari kartu.



6. Lepaskan baut yang menahan kartu WLAN pada board sistem.



7. Lepaskan kartu WLAN dari komputer.



## Memasang Kembali Kartu WLAN

Untuk memasang kembali kartu WLAN, jalankan tahapan di atas dalam urutan terbalik.

[Kembali ke Halaman Daftar Isi](#)

[Kembali ke Halaman Daftar Isi](#)

## Kartu WWAN

Manual Servis Dell Latitude 2120

**⚠ PERINGATAN:** Sebelum mengerjakan bagian dalam komputer, bacalah informasi keselamatan yang dikirimkan bersama komputer Anda. Untuk informasi praktik keselamatan terbaik tambahan, kunjungi Laman Pemenuhan Peraturan pada [www.dell.com/regulatory\\_compliance](http://www.dell.com/regulatory_compliance).

### Melepaskan Kartu WWAN

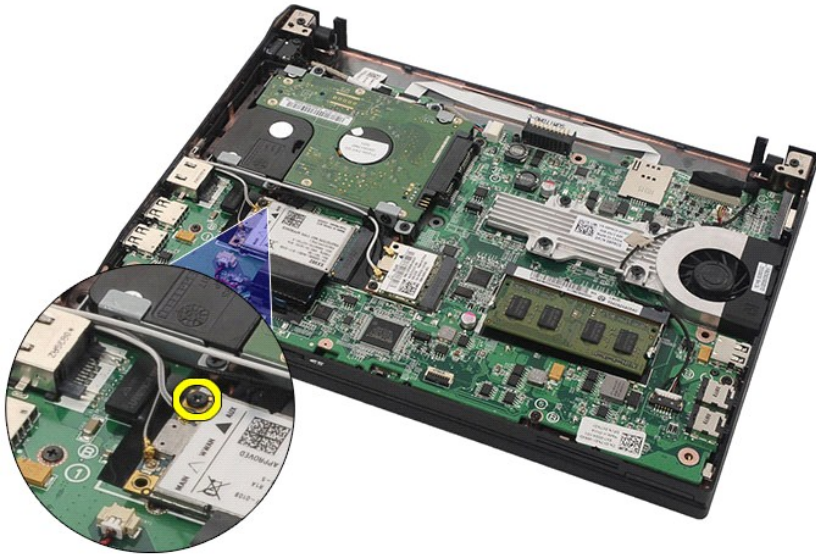


**📌 CATATAN:** Anda mungkin perlu menginstal Adobe Flash Player dari [Adobe.com](http://Adobe.com) untuk dapat menampilkan ilustrasi di bawah ini.

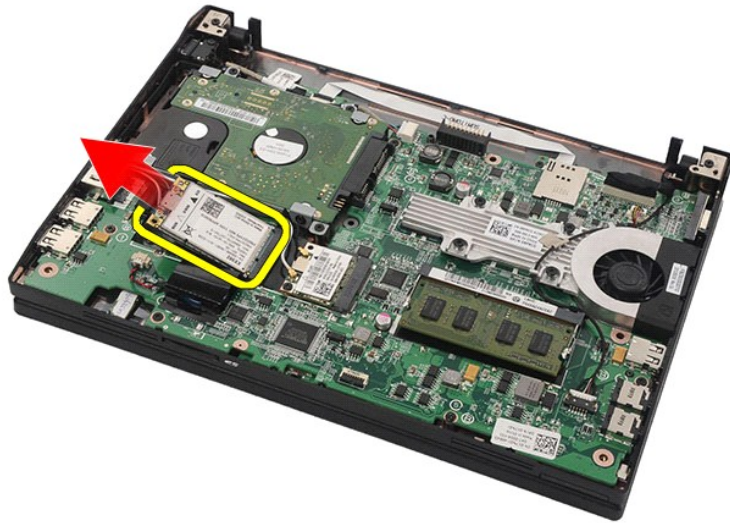
1. Ikuti prosedur di bagian [Sebelum Mengerjakan Bagian Dalam Komputer](#).
2. Lepaskan [baterai](#).
3. Lepaskan [keyboard](#).
4. Lepaskan [panel akses](#).
5. Lepaskan koneksi kabel antena WWAN dari kartu.



6. Lepaskan baut yang menahan kartu WWAN pada board sistem.



7. Lepaskan kartu WWAN dari komputer.



## Memasang Kembali Kartu WWAN

Untuk memasang kembali kartu WWAN, jalankan tahapan di atas dalam urutan terbalik.

[Kembali ke Halaman Daftar Isi](#)



[Kembali ke Halaman Daftar Isi](#)

## Hard Drive/Braket Hard Drive

Manual Servis Dell Latitude 2120

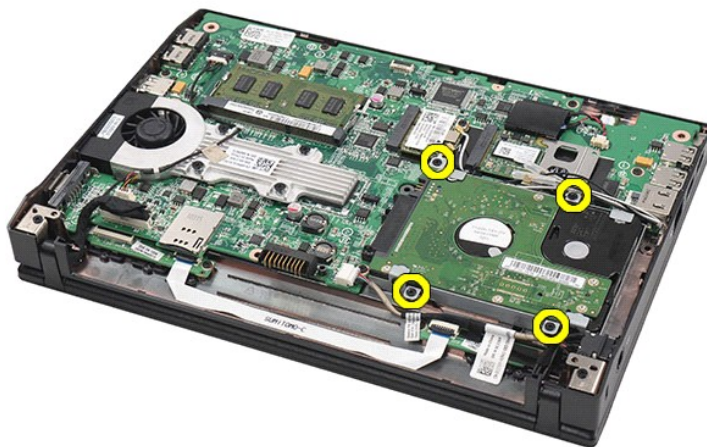
**⚠ PERINGATAN:** Sebelum mengerjakan bagian dalam komputer, bacalah informasi keselamatan yang dikirimkan bersama komputer Anda. Untuk informasi praktik keselamatan terbaik tambahan, kunjungi Laman Pemenuhan Peraturan pada [www.dell.com/regulatory\\_compliance](http://www.dell.com/regulatory_compliance).

### Melepaskan Hard Drive/Braket Hard Drive

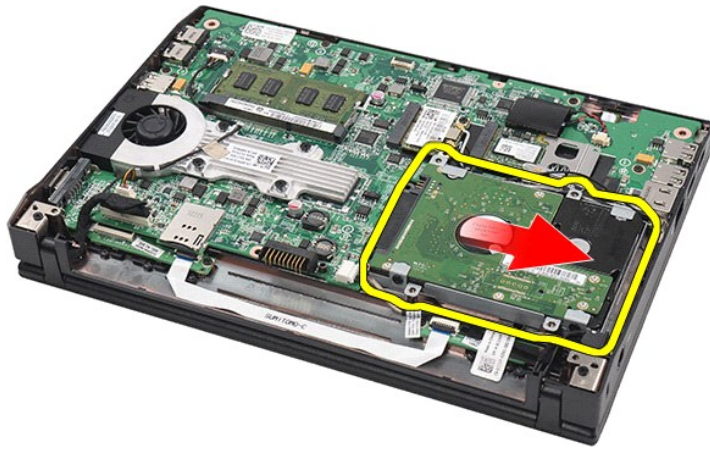


**📌 CATATAN:** Anda mungkin perlu menginstal Adobe Flash Player dari [Adobe.com](http://Adobe.com) untuk dapat menampilkan ilustrasi di bawah ini.

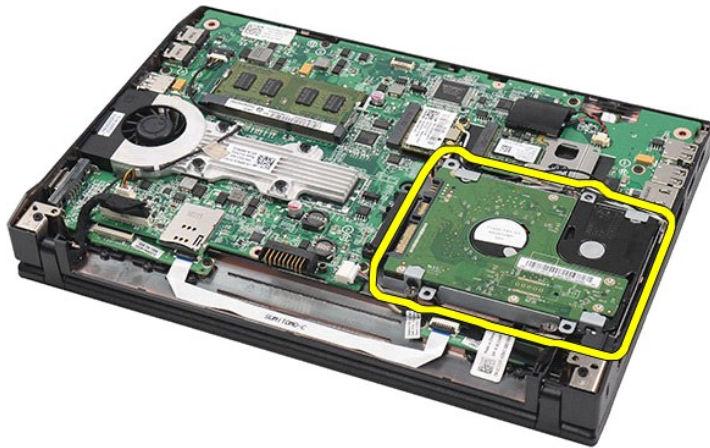
1. Ikuti prosedur di bagian [Sebelum Mengerjakan Bagian Dalam Komputer](#).
2. Lepaskan [baterai](#).
3. Lepaskan [keyboard](#).
4. Lepaskan [panel akses](#).
5. Lepaskan baut yang menahan hard drive ke sistem board.



6. Geser hard drive ke tepi komputer untuk melepaskan hard drive dari board sistem.



7. Angkat hard drive untuk melepaskannya dari komputer.



8. Lepaskan baut braket hard drive dari kedua sisi hard drive.



9. Lepaskan braket hard drive dari hard drive.



## Memasang Kembali Hard Drive/Braket Hard Drive

Untuk memasang kembali hard drive/braket hard drive, lakukan langkah-langkah di atas dalam urutan terbalik.

[Kembali ke Halaman Daftar Isi](#)

[Kembali ke Halaman Daftar Isi](#)

## Unit Pendingin

Manual Servis Dell Latitude 2120

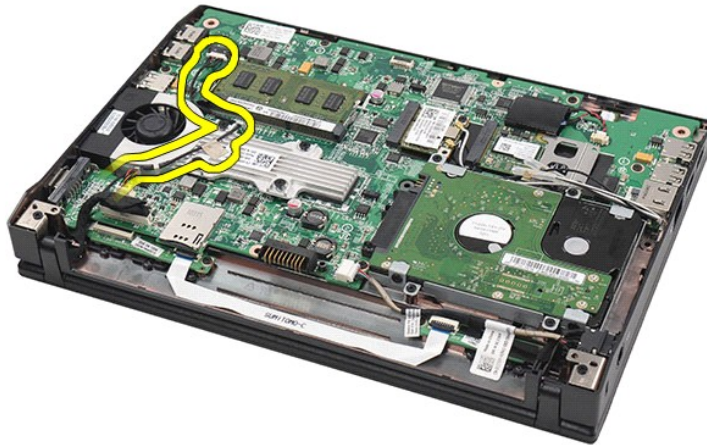
**⚠ PERINGATAN:** Sebelum mengerjakan bagian dalam komputer, bacalah informasi keselamatan yang dikirimkan bersama komputer Anda. Untuk informasi praktik keselamatan terbaik tambahan, kunjungi Laman Pemenuhan Peraturan pada [www.dell.com/regulatory\\_compliance](http://www.dell.com/regulatory_compliance).

### Melepaskan Unit Pendingin

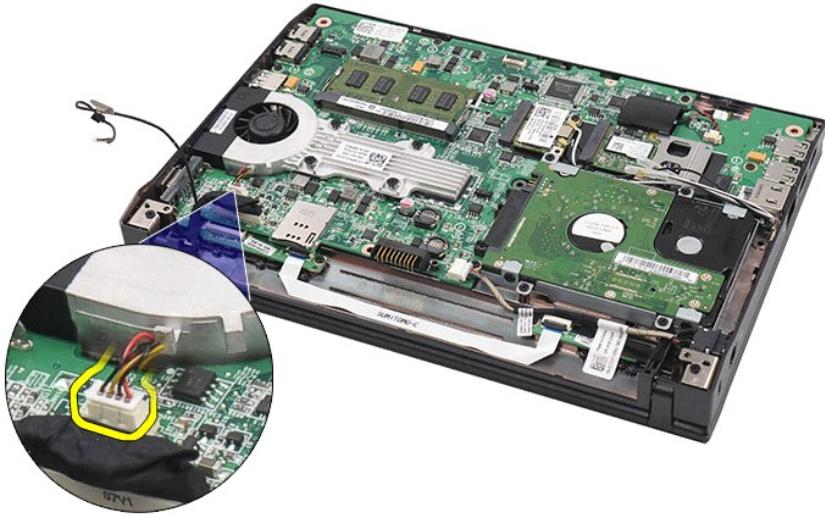


**📌 CATATAN:** Anda mungkin perlu menginstal Adobe Flash Player dari [Adobe.com](http://Adobe.com) untuk dapat menampilkan ilustrasi di bawah ini.

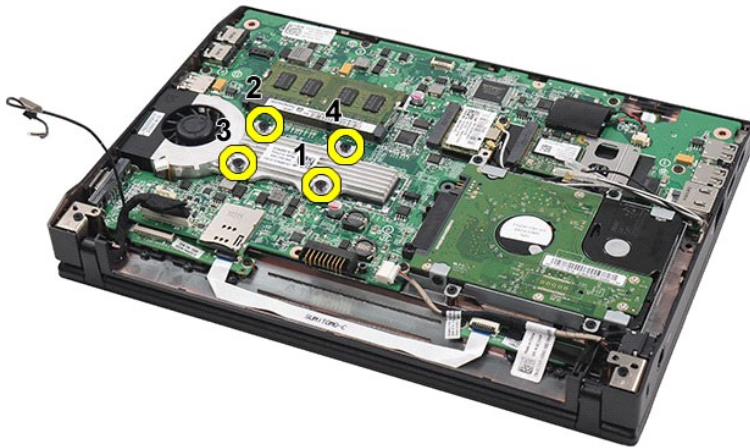
1. Ikuti prosedur di bagian [Sebelum Mengerjakan Bagian Dalam Komputer](#).
2. Lepaskan [baterai](#).
3. Lepaskan [keyboard](#).
4. Lepaskan [panel akses](#).
5. Lepaskan koneksi kabel speaker dari board sistem dan lepaskan dari jalur pemasangan.



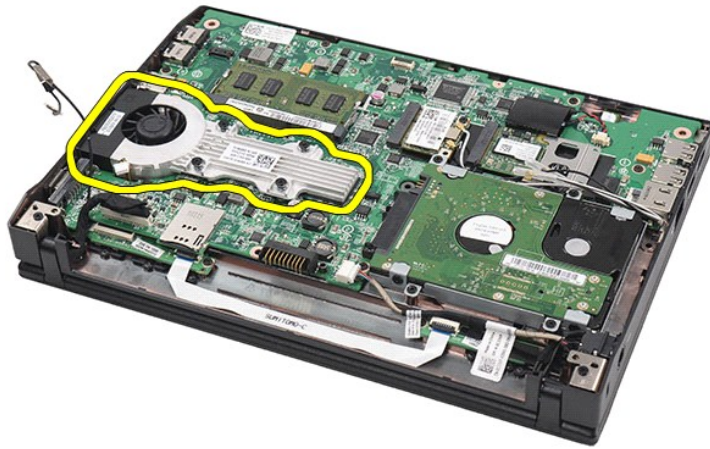
6. Lepaskan koneksi kabel daya kipas dari board sistem.



7. Longgarkan baut penahan pada unit pendingin.



8. Angkat unit pendingin untuk melepaskannya dari komputer.



## Memasang Kembali Unit Pendingin

Untuk memasang kembali pada unit pendingin, lakukan langkah-langkah di atas dalam urutan terbalik.

[Kembali ke Halaman Daftar Isi](#)

[Kembali ke Halaman Daftar Isi](#)

## Kabel Daya DC

Manual Servis Dell Latitude 2120

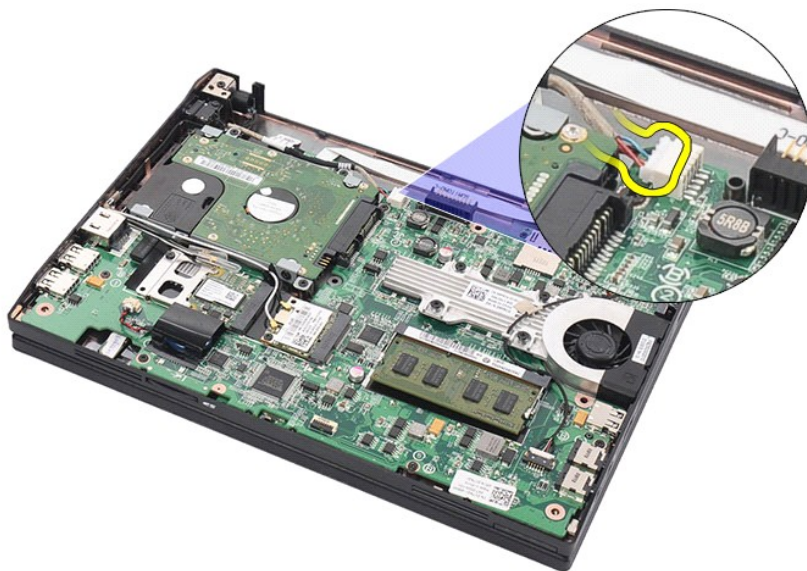
**⚠ PERINGATAN:** Sebelum mengerjakan bagian dalam komputer, bacalah informasi keselamatan yang dikirimkan bersama komputer Anda. Untuk informasi praktik keselamatan terbaik tambahan, kunjungi Laman Pemenuhan Peraturan pada [www.dell.com/regulatory\\_compliance](http://www.dell.com/regulatory_compliance).

### Melepaskan Kabel DC Daya

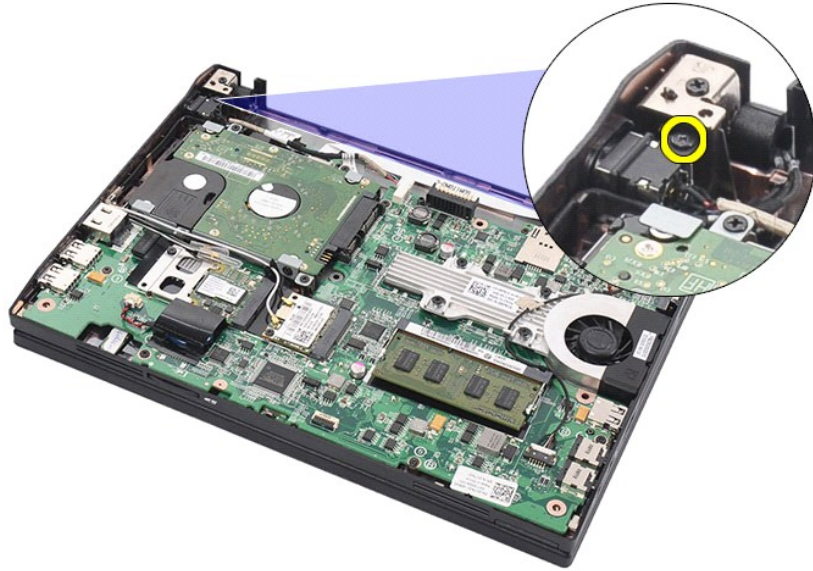


**📌 CATATAN:** Anda mungkin perlu menginstal Adobe Flash Player dari [Adobe.com](http://Adobe.com) untuk dapat menampilkan ilustrasi di bawah ini.

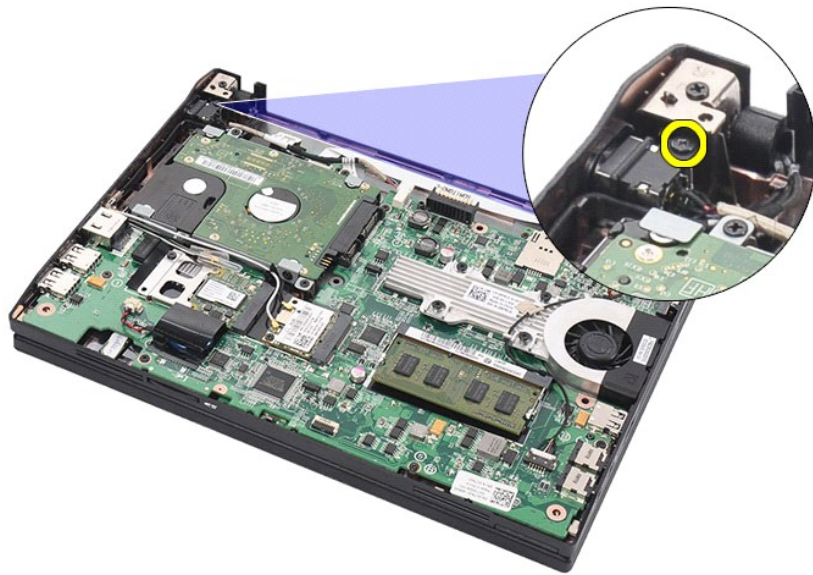
1. Ikuti prosedur di bagian [Sebelum Mengerjakan Bagian Dalam Komputer](#).
2. Lepaskan [baterai](#).
3. Lepaskan [keyboard](#).
4. Lepaskan [panel akses](#).
5. Lepaskan kabel daya DC dari board sistem.



6. Lepaskan baut yang menahan kabel daya DC ke board sistem.



7. Angkat untuk melepaskan kabel daya DC dari komputer.



## Memasang Kembali Kabel DC Daya

Untuk memasang kembali kabel daya DC, lakukan langkah-langkah di atas dalam urutan terbalik.

[Kembali ke Halaman Daftar Isi](#)



[Kembali ke Halaman Daftar Isi](#)

## Unit Display

Manual Servis Dell Latitude 2120

**⚠ PERINGATAN:** Sebelum mengerjakan bagian dalam komputer, bacalah informasi keselamatan yang dikirimkan bersama komputer Anda. Untuk informasi praktik keselamatan terbaik tambahan, kunjungi Laman Pemenuhan Peraturan pada [www.dell.com/regulatory\\_compliance](http://www.dell.com/regulatory_compliance).

---

### Melepaskan Unit Display



**📌 CATATAN:** Anda mungkin perlu menginstal Adobe Flash Player dari [Adobe.com](http://Adobe.com) untuk dapat menampilkan ilustrasi di bawah ini.

1. Ikuti prosedur di bagian [Sebelum Mengerjakan Bagian Dalam Komputer](#).
2. Lepaskan [baterai](#).
3. Lepaskan [keyboard](#).
4. Lepaskan [panel akses](#).
5. Lepaskan koneksi kabel speaker dari board sistem dan lepaskan dari jalur pemasangan.



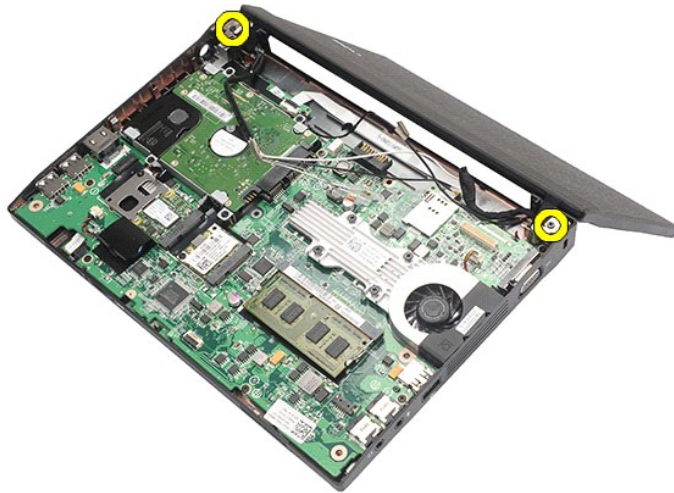
6. Lepaskan kabel antena dari kartu WLAN dan lepaskan kabel dari jakur pemasangan.



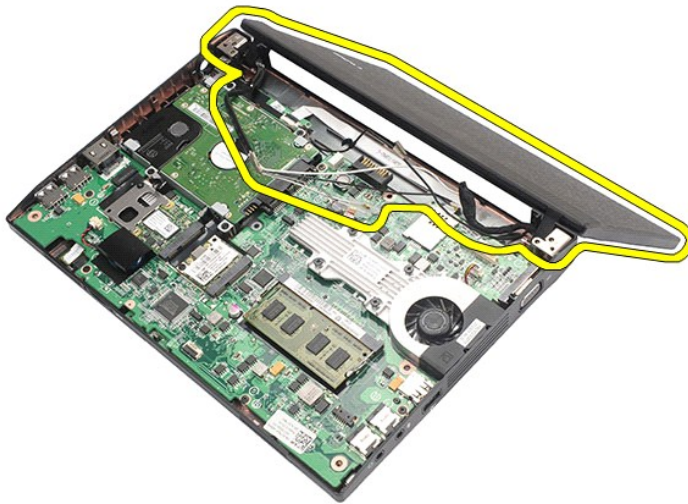
7. Lepaskan kabel data display dari board sistem.



8. Lepaskan baut yang menahan unit display.



9. Lepaskan unit display dengan menggesernya ke arah dasar komputer.



## Memasang Kembali Unit Display

Untuk memasang kembali unit display, jalankan tahapan di atas dengan urutan terbalik.

[Kembali ke Halaman Daftar Isi](#)

[Kembali ke Halaman Daftar Isi](#)

## Bezel Display

Manual Servis Dell Latitude 2120

**⚠ PERINGATAN:** Sebelum mengerjakan bagian dalam komputer, bacalah informasi keselamatan yang dikirimkan bersama komputer Anda. Untuk informasi praktik keselamatan terbaik tambahan, kunjungi Laman Pemenuhan Peraturan pada [www.dell.com/regulatory\\_compliance](http://www.dell.com/regulatory_compliance).

---

### Melepaskan Bezel Display



**📌 CATATAN:** Anda mungkin perlu menginstal Adobe Flash Player dari [Adobe.com](http://Adobe.com) untuk dapat menampilkan ilustrasi di bawah ini.

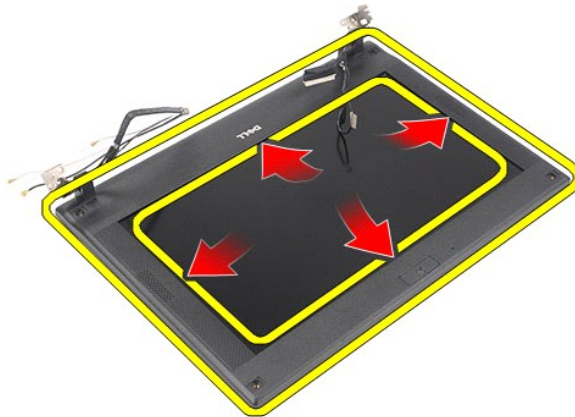
1. Ikuti prosedur di bagian [Sebelum Mengerjakan Bagian Dalam Komputer](#).
2. Lepaskan [baterai](#).
3. Lepaskan [keyboard](#).
4. Lepaskan [panel akses](#).
5. Lepaskan [unit display](#).
6. Menggunakan pencungkil plastik, cangkil dan lepaskan penutup baut karet dari bezel display.



7. Lepaskan baut yang menahan bezel display ke unit display.



8. Dimulai dari bawah bezel display, lepaskan bezel display dari unit display, lalu lepaskan bezel display.



## Memasang Kembali Bezel Display

Untuk memasang kembali bezel display, jalankan tahapan di atas dalam urutan terbalik.

[Kembali ke Halaman Daftar Isi](#)

[Kembali ke Halaman Daftar Isi](#)

## Penutup Engsel Display

Manual Servis Dell Latitude 2120

**⚠ PERINGATAN:** Sebelum mengerjakan bagian dalam komputer, bacalah informasi keselamatan yang dikirimkan bersama komputer Anda. Untuk informasi praktik keselamatan terbaik tambahan, kunjungi Laman Pemenuhan Peraturan pada [www.dell.com/regulatory\\_compliance](http://www.dell.com/regulatory_compliance).

### Melepaskan Penutup Engsel Display



**📌 CATATAN:** Anda mungkin perlu menginstal Adobe Flash Player dari [Adobe.com](http://Adobe.com) untuk dapat menampilkan ilustrasi di bawah ini.

1. Ikuti prosedur di bagian [Sebelum Mengerjakan Bagian Dalam Komputer](#).
2. Lepaskan [baterai](#).
3. Lepaskan [keyboard](#).
4. Lepaskan [panel akses](#).
5. Lepaskan [unit display](#).
6. Lepaskan [bezel display](#).
7. Putar penutup engsel dari engsel dan lepaskan penutup engsel.



### Memasang Kembali Penutup Engsel Display

Untuk memasang kembali penutup engsel display, lakukan langkah-langkah di atas dalam urutan terbalik.

[Kembali ke Halaman Daftar Isi](#)

[Kembali ke Halaman Daftar Isi](#)

## Kamera

Manual Servis Dell Latitude 2120

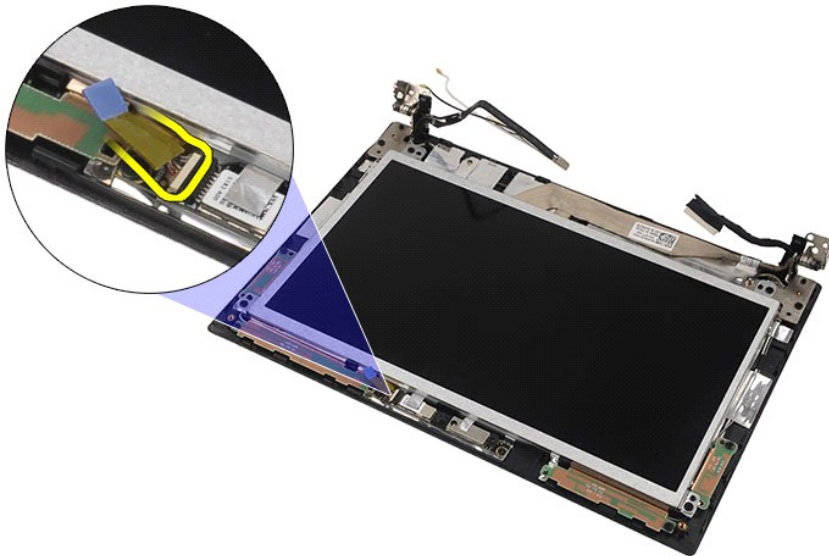
**⚠ PERINGATAN:** Sebelum mengerjakan bagian dalam komputer, bacalah informasi keselamatan yang dikirimkan bersama komputer Anda. Untuk informasi praktik keselamatan terbaik tambahan, kunjungi Laman Pemenuhan Peraturan pada [www.dell.com/regulatory\\_compliance](http://www.dell.com/regulatory_compliance).

### Melepaskan Kamera

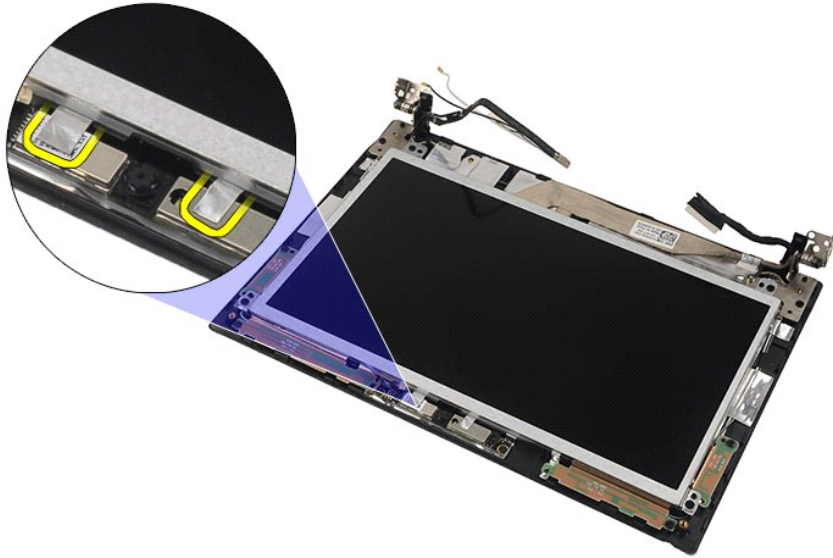


**📌 CATATAN:** Anda mungkin perlu menginstal Adobe Flash Player dari [Adobe.com](http://Adobe.com) untuk dapat menampilkan ilustrasi di bawah ini.

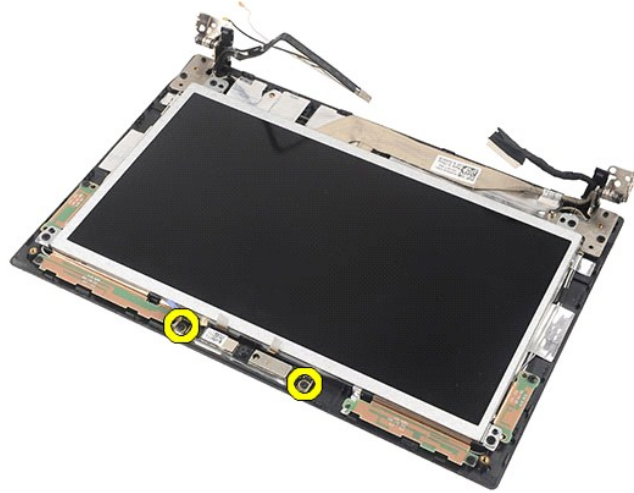
1. Ikuti prosedur di bagian [Sebelum Mengerjakan Bagian Dalam Komputer](#).
2. Lepaskan [baterai](#).
3. Lepaskan [keyboard](#).
4. Lepaskan [panel akses](#).
5. Lepaskan [unit display](#).
6. Lepaskan [bezel display](#).
7. Cabut kabel dari modul kamera.



8. Cabut perekat yang menahan kamera ke unit display.



9. Cabut baut yang menahan kamera ke unit display.



10. Angkat modul kamera untuk melepaskannya dari unit display.





## Memasang Kembali Kamera

Untuk memasang kembali kamera, jalankan tahapan di atas dalam urutan terbalik.

[Kembali ke Halaman Daftar Isi](#)

[Kembali ke Halaman Daftar Isi](#)

## Panel/Braket Display

Manual Servis Dell Latitude 2120

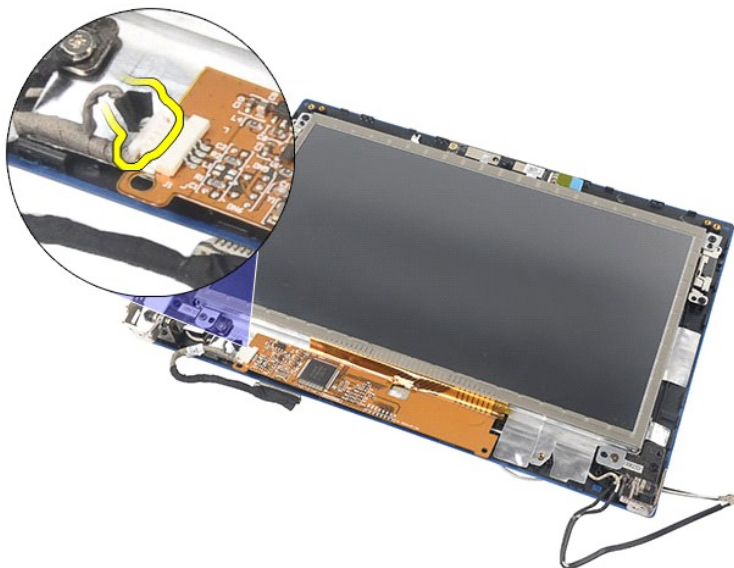
**⚠ PERINGATAN:** Sebelum mengerjakan bagian dalam komputer, bacalah informasi keselamatan yang dikirimkan bersama komputer Anda. Untuk informasi praktik keselamatan terbaik tambahan, kunjungi Laman Pemenuhan Peraturan pada [www.dell.com/regulatory\\_compliance](http://www.dell.com/regulatory_compliance).

### Melepaskan Panel/Braket Display

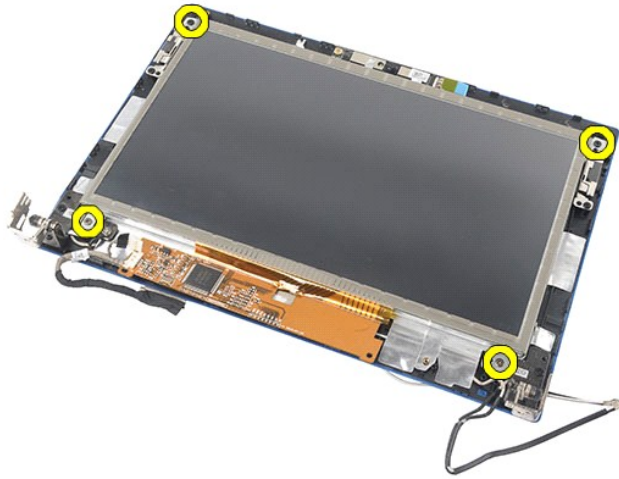


**📌 CATATAN:** Anda mungkin perlu menginstal Adobe Flash Player dari [Adobe.com](http://Adobe.com) untuk dapat menampilkan ilustrasi di bawah ini.

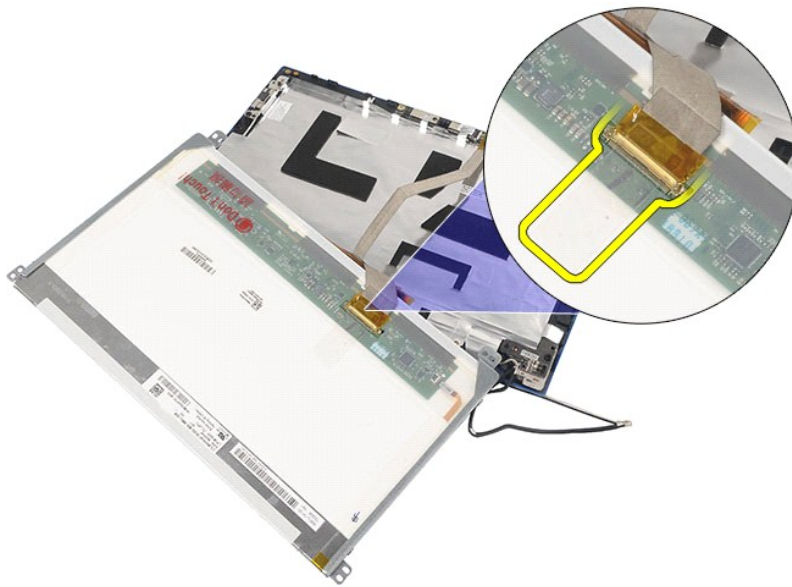
1. Ikuti prosedur di bagian [Sebelum Mengerjakan Bagian Dalam Komputer](#).
2. Lepaskan [baterai](#).
3. Lepaskan [keyboard](#).
4. Lepaskan [panel akses](#).
5. Lepaskan [unit display](#).
6. Lepaskan [bezel display](#).
7. Lepaskan kabel layar sentuh display dari unit display.



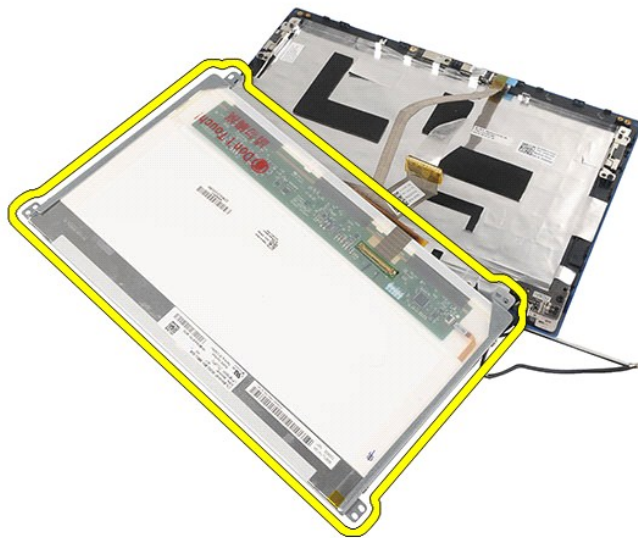
8. Lepaskan baut yang menahan panel display ke unit display, lalu balikkan panel display.



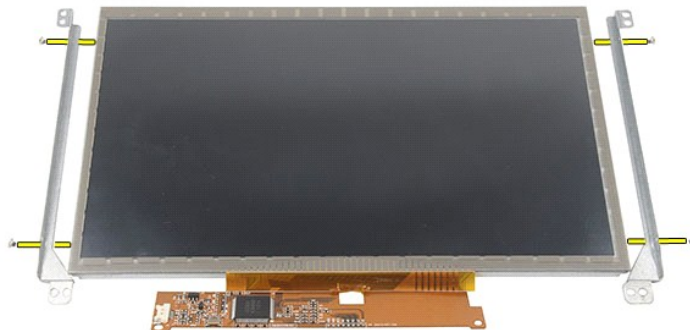
9. Lepaskan kabel data display dari panel display.



10. Lepaskan panel display dari unit display.



11. Lepaskan baut yang menahan braket display, lalu lepaskan braket display dari unit display.



## Memasang Kembali Panel/Braket Display

Untuk memasang kembali panel/braket display, lakukan langkah-langkah di atas dalam urutan terbalik.

[Kembali ke Halaman Daftar Isi](#)

[Kembali ke Halaman Daftar Isi](#)

## Kabel Display

Manual Servis Dell Latitude 2120

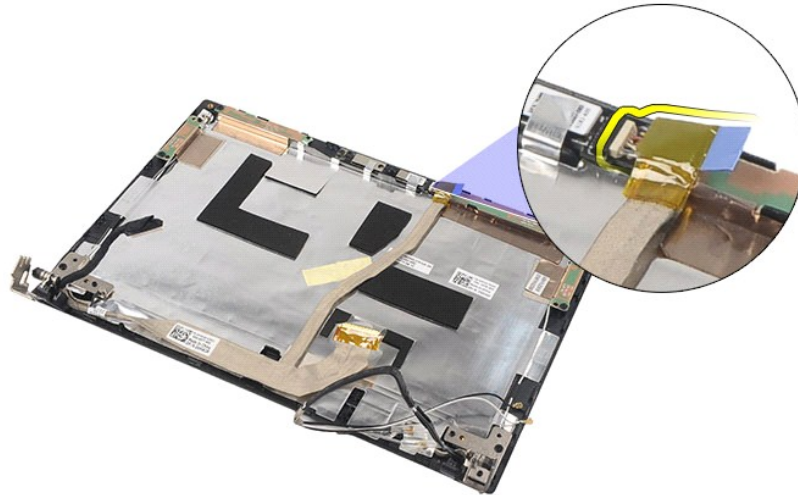
**⚠ PERINGATAN:** Sebelum mengerjakan bagian dalam komputer, bacalah informasi keselamatan yang dikirimkan bersama komputer Anda. Untuk informasi praktik keselamatan terbaik tambahan, kunjungi Laman Pemenuhan Peraturan pada [www.dell.com/regulatory\\_compliance](http://www.dell.com/regulatory_compliance).

### Melepaskan Kabel Display

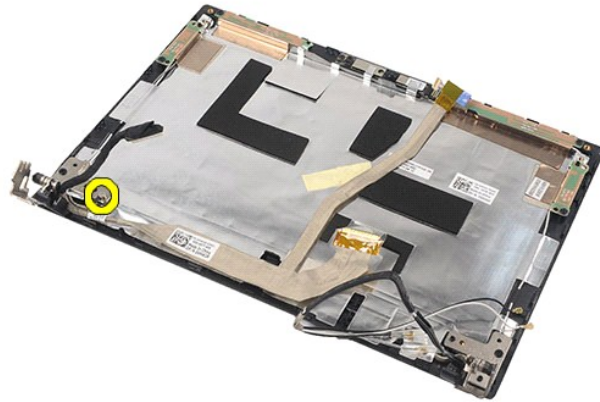


**📌 CATATAN:** Anda mungkin perlu menginstal Adobe Flash Player dari [Adobe.com](http://Adobe.com) untuk dapat menampilkan ilustrasi di bawah ini.

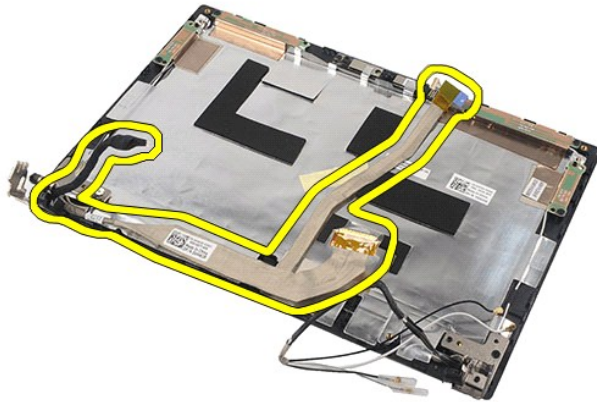
1. Ikuti prosedur di bagian [Sebelum Mengerjakan Bagian Dalam Komputer](#).
2. Lepaskan [baterai](#).
3. Lepaskan [keyboard](#).
4. Lepaskan [panel akses](#).
5. Lepaskan [unit display](#).
6. Lepaskan [bezel display](#).
7. Lepaskan [panel display](#).
8. Lepaskan kabel kamera dari unit display.



9. Lepaskan sekrup penahan arde dari engsel display.



10. Lepaskan kabel display dari unit display.



## Memasang Kembali Kabel Display

Untuk memasang kembali kabel display, jalankan tahapan di atas dalam urutan terbalik.

[Kembali ke Halaman Daftar Isi](#)

[Kembali ke Halaman Daftar Isi](#)

## Engsel Display

Manual Servis Dell Latitude 2120

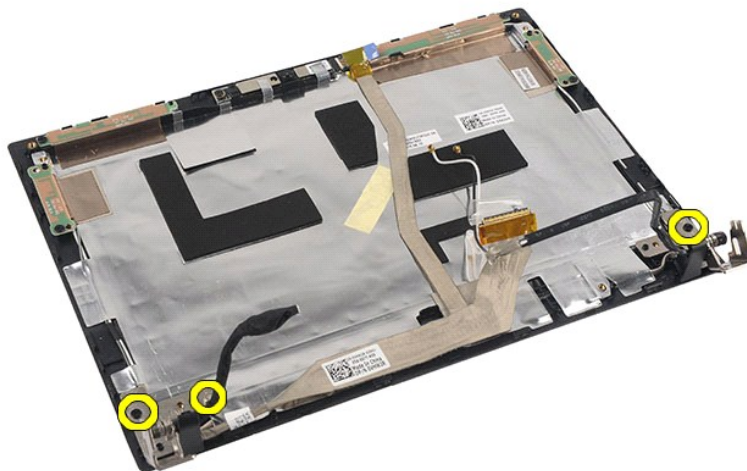
**⚠ PERINGATAN:** Sebelum mengerjakan bagian dalam komputer, bacalah informasi keselamatan yang dikirimkan bersama komputer Anda. Untuk informasi praktik keselamatan terbaik tambahan, kunjungi Laman Pemenuhan Peraturan pada [www.dell.com/regulatory\\_compliance](http://www.dell.com/regulatory_compliance).

### Melepaskan Engsel Display

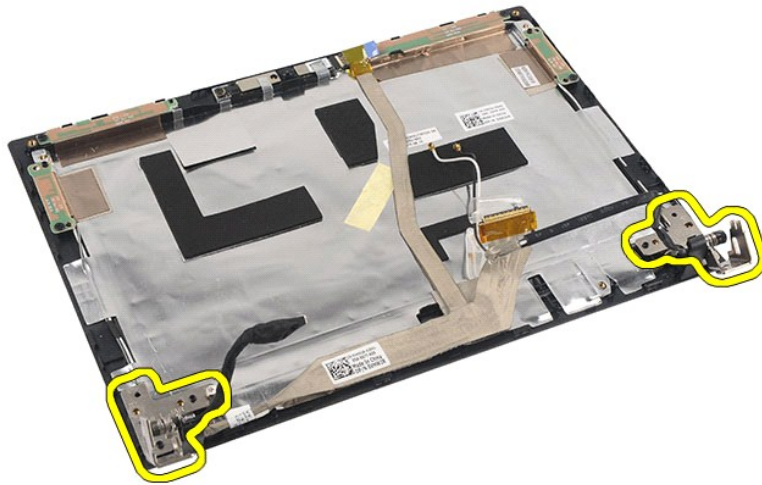


**📌 CATATAN:** Anda mungkin perlu menginstal Adobe Flash Player dari [Adobe.com](http://Adobe.com) untuk dapat menampilkan ilustrasi di bawah ini.

1. Ikuti prosedur di bagian [Sebelum Mengerjakan Bagian Dalam Komputer](#).
2. Lepaskan [baterai](#).
3. Lepaskan [keyboard](#).
4. Lepaskan [panel akses](#).
5. Lepaskan [unit display](#).
6. Lepaskan [bezel display](#).
7. Lepaskan [panel display](#).
8. Longgarkan baut penahan kabel display dan lepaskan baut yang menahan engsel display ke unit display.



9. Angkat engsel display dan lepaskan dari unit display.



## Memasang Kembali Engsel Display

Untuk memasang kembali engsel display, jalankan tahapan di atas dalam urutan terbalik.

[Kembali ke Halaman Daftar Isi](#)



[Kembali ke Halaman Daftar Isi](#)

## Board Sistem/Modul Bluetooth

Manual Servis Dell Latitude 2120

**⚠ PERINGATAN:** Sebelum mengerjakan bagian dalam komputer, bacalah informasi keselamatan yang dikirimkan bersama komputer Anda. Untuk informasi praktik keselamatan terbaik tambahan, kunjungi Laman Pemenuhan Peraturan pada [www.dell.com/regulatory\\_compliance](http://www.dell.com/regulatory_compliance).

### Melepaskan Board Sistem/Modul Bluetooth

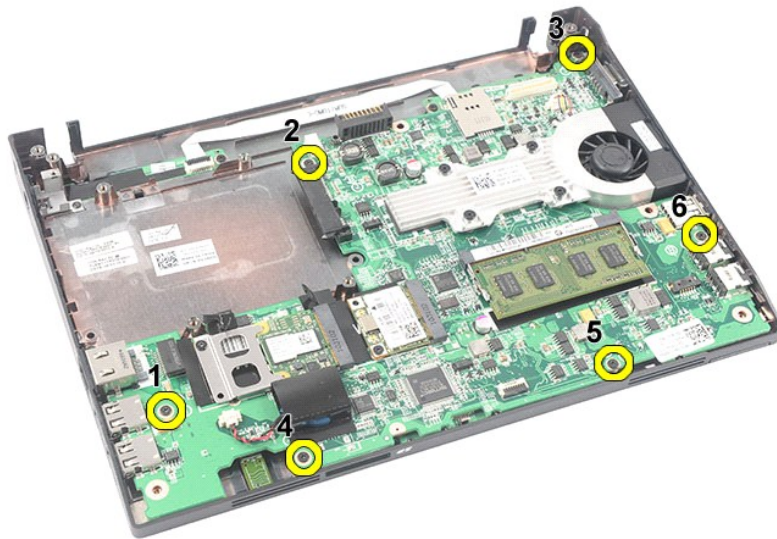


**📌 CATATAN:** Anda mungkin perlu menginstal Adobe Flash Player dari [Adobe.com](http://Adobe.com) untuk dapat menampilkan ilustrasi di bawah ini.

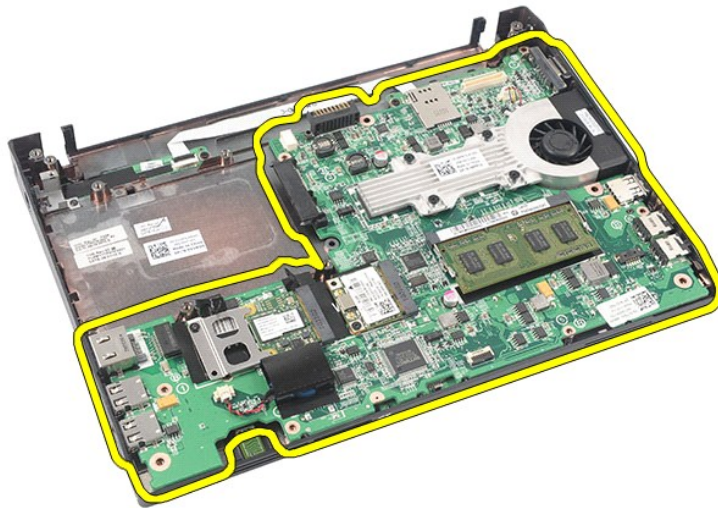
1. Ikuti prosedur di bagian [Sebelum Mengerjakan Bagian Dalam Komputer](#).
2. Lepaskan [baterai](#).
3. Lepaskan [keyboard](#).
4. Lepaskan [panel akses](#).
5. Lepaskan [hard drive](#).
6. Lepaskan [kartu WWAN](#).
7. Lepaskan [kartu WLAN](#).
8. Lepaskan [unit display](#).
9. Lepaskan [unit pendingin](#).
10. Buka klip kabel panel sentuh dan lepaskan kabel panel sentuh dari board sistem. Buka klip papan tombol dan lepaskan kabel data dari board sistem.



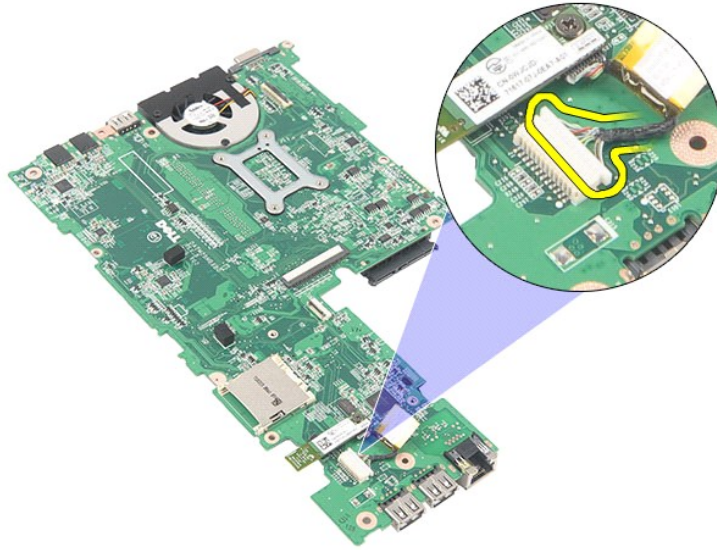
11. Lepaskan baut yang menahan board sistem pada tempatnya.



12. Dimulai dari sisi port USB berada, angkat board sistem dan lepaskan board sistem.



13. Lepaskan kabel modul Bluetooth dari board sistem.



14. Lepaskan baut yang menahan modul Bluetooth ke board sistem.



15. Lepaskan modul Bluetooth dari board sistem.



## Memasang kembali Board Sistem/Modul Bluetooth

Untuk memasang kembali board sistem/modul Bluetooth, jalankan langkah-langkah di atas dalam urutan terbalik.

[Kembali ke Halaman Daftar Isi](#)

[Kembali ke Halaman Daftar Isi](#)

## Kartu Secure Digital (SD)

Manual Servis Dell Latitude 2120

**⚠ PERINGATAN:** Sebelum mengerjakan bagian dalam komputer, bacalah informasi keselamatan yang dikirimkan bersama komputer Anda. Untuk informasi praktik keselamatan terbaik tambahan, kunjungi Laman Pemenuhan Peraturan pada [www.dell.com/regulatory\\_compliance](http://www.dell.com/regulatory_compliance).

---

### Melepaskan Kartu SD

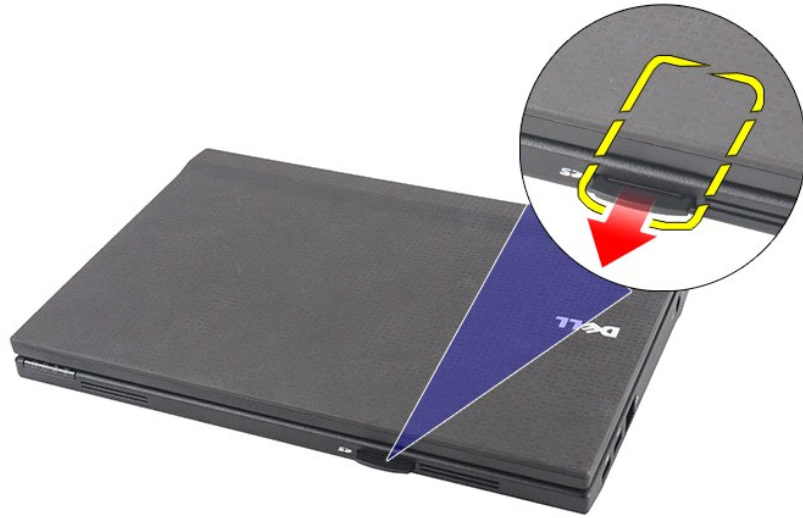


**📌 CATATAN:** Anda mungkin perlu menginstal Adobe Flash Player dari [Adobe.com](http://Adobe.com) untuk dapat menampilkan ilustrasi di bawah ini.

1. Ikuti prosedur di bagian [Sebelum Mengerjakan Bagian Dalam Komputer](#).
2. Tekan pada Kartu SD untuk melepaskannya.



3. Tarik dan lepaskan Kartu SD dari komputer.



## Memasang Kembali Kartu SD

Untuk memasang kembali Kartu SD, jalankan tahapan di atas dalam urutan terbalik.

[Kembali ke Halaman Daftar Isi](#)

[Kembali ke Halaman Daftar Isi](#)

## Kartu SIM

Manual Servis Dell Latitude 2120

**⚠ PERINGATAN:** Sebelum mengerjakan bagian dalam komputer, bacalah informasi keselamatan yang dikirimkan bersama komputer Anda. Untuk informasi praktik keselamatan terbaik tambahan, kunjungi Laman Pemenuhan Peraturan pada [www.dell.com/regulatory\\_compliance](http://www.dell.com/regulatory_compliance).

---

### Melepaskan Kartu SIM



**📌 CATATAN:** Anda mungkin perlu menginstal Adobe Flash Player dari [Adobe.com](http://Adobe.com) untuk dapat menampilkan ilustrasi di bawah ini.

1. Ikuti prosedur di bagian [Sebelum Menyerjakan Bagian Dalam Komputer](#).
2. Lepaskan [baterai](#).
3. Tekan pada Kartu SIM untuk melepaskannya.



4. Tarik dan lepaskan Kartu SIM dari komputer.



## Memasang Kembali Kartu SIM

Untuk memasang kembali kartu SIM, jalankan tahapan di atas dalam urutan terbalik.

[Kembali ke Halaman Daftar Isi](#)



[Kembali ke Halaman Daftar Isi](#)

## Kartu Akselerator Hard Drive

Manual Servis Dell Latitude 2120

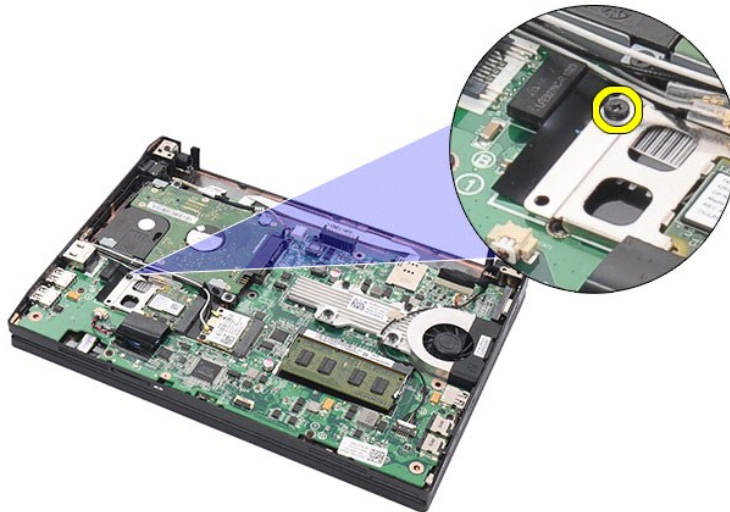
**⚠ PERINGATAN:** Sebelum mengerjakan bagian dalam komputer, bacalah informasi keselamatan yang dikirimkan bersama komputer Anda. Untuk informasi praktik keselamatan terbaik tambahan, kunjungi Laman Pemenuhan Peraturan pada [www.dell.com/regulatory\\_compliance](http://www.dell.com/regulatory_compliance).

### Melepaskan Kartu Akselerator Hard Drive

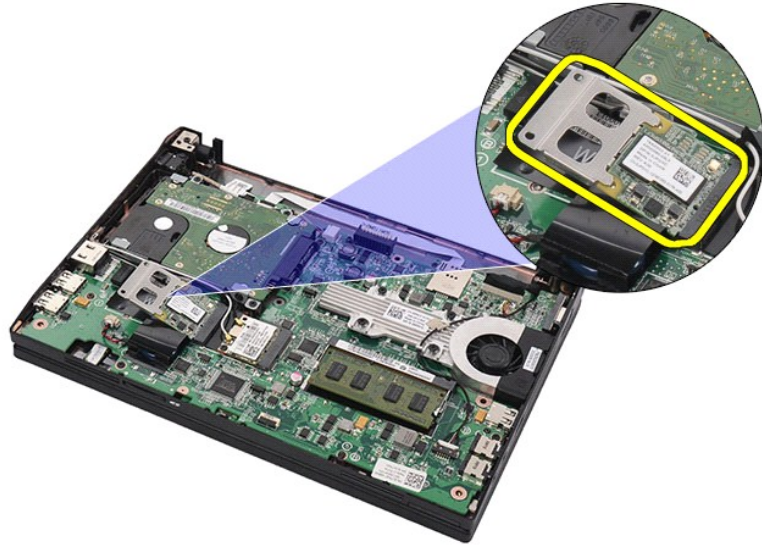


**📌 CATATAN:** Anda mungkin perlu menginstal Adobe Flash Player dari [Adobe.com](http://Adobe.com) untuk dapat menampilkan ilustrasi di bawah ini.

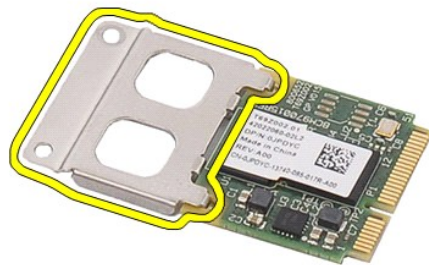
1. Ikuti prosedur di bagian [Sebelum Menyerjakan Bagian Dalam Komputer](#).
2. Lepaskan [baterai](#).
3. Lepaskan [keyboard](#).
4. Lepaskan [panel akses](#).
5. Lepaskan baut yang menahan kartu akselerator hard drive ke board sistem.



6. Lepaskan kartu akselerator hard drive dari komputer.



7. Lepaskan braket logam kartu akselerator hard drive dari kartu.



## Memasang Kembali Kartu Akselerator Hard Drive

Untuk memasang kembali kartu akselerator hard, lakukan langkah-langkah di atas dalam urutan terbalik.

[Kembali ke Halaman Daftar Isi](#)

[Kembali ke Halaman Daftar Isi](#)

# Pengaturan Sistem

Manual Servis Dell Latitude 2120

- [Ikhtisar](#)
- [Memasuki Pengaturan Sistem](#)
- [Menu Booting](#)
- [Penekanan Tombol Navigasi](#)
- [Opsis Menu Pengaturan Sistem](#)

## Ikhtisar

Gunakan Pengaturan Sistem untuk:

- 1 Mengubah informasi konfigurasi sistem setelah Anda menambahkan, mengubah, atau melepaskan perangkat keras apa pun pada komputer Anda
- 1 Mengatur atau mengubah opsi yang dapat dipilih pengguna seperti password pengguna
- 1 Membaca jumlah memori aktual atau mengatur tipe hard drive yang diinstal

Sebelum Anda menggunakan Pengaturan Sistem, Anda dianjurkan untuk mencatat informasi layar Pengaturan Sistem untuk acuan di lain waktu.



**PERHATIAN:** Jika Anda tidak ahli dalam menggunakan komputer, jangan ubah pengaturan untuk program ini. Perubahan tertentu dapat menyebabkan komputer Anda beroperasi secara tidak benar.

## Memasuki Pengaturan Sistem

1. Aktifkan (atau nyalakan kembali) komputer.
2. Ketika logo DELL ditampilkan, segera tekan <F2>.

## Menu Booting

Menu Booting mendaftarkan semua perangkat booting yang valid. Gunakan menu Booting untuk:

- 1 Menjalankan diagnostik pada komputer Anda
- 1 Masuk ke pengaturan sistem
- 1 Mengubah urutan booting tanpa mengubah urutan booting secara permanen dalam pengaturan sistem

Untuk mengakses menu Booting:

1. Aktifkan (atau nyalakan kembali) komputer.
2. Ketika logo DELL ditampilkan, segera tekan <F12>.

## Penekanan Tombol Navigasi

Gunakan penekanan tombol berikut untuk navigasi layar Pengaturan Sistem:

Navigasi	
Tindakan	Penekanan Tombol
Membuka dan menutup kolom	<Enter>, tombol panah kiri atau kanan
Keluar dari BIOS	<Esc>, tombol <b>Exit</b>
Memilih kolom yang akan diubah	<Enter>
Ubah bidang	Lakukan perubahan yang diminta dan klik <b>Apply</b>
Membatalkan modifikasi	<Esc>
Mereset standar	Tombol <b>Load Defaults</b>

## Opsis Menu Pengaturan Sistem

Tabel berikut menjelaskan opsi menu untuk program Pengaturan Sistem:

Umum	
Opsis	Deskripsi
	Bagian ini mendaftarkan fitur perangkat keras primer komputer Anda. Tidak terdapat opsi yang dapat dikonfigurasi pada bagian ini. <ul style="list-style-type: none"><li>1 <b>Informasi Sistem</b><ul style="list-style-type: none"><li>o Versi BIOS</li><li>o Tag Servis</li><li>o Tag Aset</li><li>o Tag Kepemilikan</li></ul></li><li>1 <b>Informasi Memori</b><ul style="list-style-type: none"><li>o Memori yang Diinstal</li><li>o Memori yang Tersedia</li><li>o Kecepatan Memori</li><li>o Mode Jalur Memori</li></ul></li></ul>

<b>Informasi Sistem</b>	<ul style="list-style-type: none"> <li>o Teknologi Memori</li> <li>o Ukuran DIMM A</li> <li>1 <b>Informasi Prosesor</b> <ul style="list-style-type: none"> <li>o Tipe Prosesor</li> <li>o Jumlah Inti</li> <li>o ID Prosesor</li> <li>o Kecepatan Clock Terkini</li> </ul> </li> <li>1 <b>Informasi Perangkat</b> <ul style="list-style-type: none"> <li>o Perangkat Keras Primer</li> <li>o Kontroler Video</li> <li>o Versi BIOS Video</li> <li>o Memori Video</li> <li>o Tipe Panel</li> <li>o Resolusi Asli</li> <li>o Kontroler Audio</li> <li>o Perangkat Wi-Fi</li> <li>o Perangkat Selular</li> <li>o Perangkat Bluetooth</li> <li>o NIC MAC Terintegrasi</li> </ul> </li> </ul>
<b>Informasi Baterai</b>	Menampilkan status baterai dan tipe adaptor AC yang tersambung ke komputer.
<b>Urutan Booting</b>	<p>Menentukan urutan yang digunakan oleh komputer untuk menemukan sistem pengoperasian.</p> <ul style="list-style-type: none"> <li>1 Drive disket</li> <li>1 HDD Internal</li> <li>1 Perangkat Penyimpanan USB</li> <li>1 Drive CD/DVD/CD-RW</li> <li>1 NIC Terpasang</li> </ul> <p>Daftar ini menetapkan urutan BIOS mencari perangkat yang bisa diboot. Untuk mengubah urutan booting, pilih perangkat yang akan diubah pada daftar dan klik panah Atas/Bawah atau gunakan tombol Page Up/Page Down untuk mengubah posisi perangkat. Anda juga dapat mengecualikan perangkat dari daftar ini menggunakan kotak centang.</p>
<b>Tanggal/Waktu</b>	Menampilkan pengaturan tanggal dan waktu terkini. Membolehkan Anda mengubah tanggal dan waktu komputer.

**CATATAN:** Konfigurasi Sistem berisi opsi dan pengaturan yang terkait dengan perangkat sistem terintegrasi. Tergantung pada komputer Anda dan perangkat yang terpasang, butir yang terdaftar di bagian ini dapat ditampilkan berbeda atau sama seperti dalam daftar.

Konfigurasi Sistem	
Ops	Deskripsi
<b>NIC Terintegrasi</b>	Memungkinkan Anda untuk mengonfigurasi kontroler jaringan terintegrasi. Opsinya adalah: <b>Disabled</b> , <b>Enabled</b> , <b>Enabled w/PXE</b> , dan <b>Enabled w/RPL</b> .
<b>Manajemen Sistem</b>	Memungkinkan Anda untuk mengubah mekanisme manajemen sistem. Opsinya adalah <b>Disabled</b> , <b>Alert Only</b> , dan <b>ASF 2.0</b> .
<b>Pengoperasian SATA</b>	Memungkinkan Anda untuk mengonfigurasi mode pengoperasian kontroler hard drive SATA internal. Opsinya adalah: <b>Disabled</b> (Dinonaktifkan), <b>ATA</b> , dan <b>AHCI</b>
<b>Berbagai Perangkat</b>	<p>Memungkinkan Anda untuk mengaktifkan atau menonaktifkan perangkat berikut:</p> <ul style="list-style-type: none"> <li>1 Port USB Eksternal</li> <li>1 Mikروفon</li> <li>1 Kartu Media</li> <li>1 Kamera</li> </ul>
<b>LED Aktivitas Jaringan</b>	<p>Memungkinkan Anda untuk mengonfigurasi karakteristik LED.</p> <p>Opsinya adalah:</p> <ul style="list-style-type: none"> <li>1 <b>Enable ACPI OS Control</b> — Memungkinkan LED aktivitas untuk dikontrol oleh sistem operasi ACPI dan driver ACPI.</li> <li>1 <b>Wireless LAN Indicator</b> — LED aktivitas jaringan menunjukkan aktivitas WLAN.</li> <li>1 <b>Off</b> — Mematikan aktivitas jaringan LED.</li> </ul> <p><b>CATATAN:</b> Jika Anda menggunakan sistem operasi Ubuntu, aktivitas jaringan hanya dapat berfungsi sebagai indikator aktif/nonaktif radio WLAN dan Anda harus memilih opsi <b>Wireless LAN Indicator</b>. Memilih opsi lain menonaktifkan LED aktivitas jaringan.</p>

Video	
Ops	Deskripsi
<b>Kecerahan LCD</b>	Memungkinkan Anda untuk mengatur kecerahan display tergantung pada sumber daya ( <b>On Battery</b> (Pada baterai) dan <b>On AC</b> (Pada AC)).

Keamanan	
Ops	Deskripsi
<b>Password Admin</b>	<p>Memungkinkan Anda untuk mengatur, mengubah, atau menghapus password administrator (admin). Jika ditetapkan, password admin mengaktifkan beberapa fitur keamanan yang meliputi:</p> <ul style="list-style-type: none"> <li>1 Membatasi perubahan pada pengaturan dalam Setup (Pengaturan)</li> <li>1 Membatasi perangkat booting yang terdaftar di Menu Booting &lt;F12&gt; ke kolom "Boot Sequence" (Urutan Booting) yang dapat diaktifkan</li> <li>1 Mencegah perubahan pada tag pemilik dan aset</li> <li>1 Menggantikan password sistem dan hard drive</li> </ul> <p><b>CATATAN:</b> Anda harus mengatur password admin sebelum Anda mengatur password sistem dan hard drive.  <b>CATATAN:</b> Perubahan berhasil pada password ini segera memiliki pengaruh.  <b>CATATAN:</b> Menghapus password admin juga akan secara otomatis menghapus password sistem.</p>
	Memungkinkan Anda untuk mengatur, mengubah, atau menghapus password sistem. Jika password diatur, komputer Anda akan meminta

<b>Password Sistem</b>	Anda untuk memasukkan password sistem setiap kali Anda menyalakan atau menyalakan ulang komputer. <b>CATATAN:</b> Perubahan password yang berhasil segera berlaku.
<b>Password HDD Internal</b>	Kolom ini memungkinkan Anda untuk mengatur, mengubah, atau menghapus password pada drive hard disk (HDD) internal sistem. Perubahan berhasil pada password ini segera memiliki pengaruh dan meminta sistem dinyalakan ulang. Password HDD dikirimkan dengan hard drive, sehingga HDD diproteksi bahkan saat terpasang pada sistem lain.
<b>Abaikan Password</b>	Memungkinkan Anda untuk mengabaikan pesan password sistem dan hard drive internal ketika komputer Anda dinyalakan ulang atau dilanjutkan dari kondisi standby. Anda dapat mengatur <b>Password Bypass</b> (Abaikan Password) ke status: <b>Disabled</b> (Dinonaktifkan), <b>Reboot Bypass</b> (Abaikan Reboot) <b>Resume Bypass</b> (Abaikan Resume), dan <b>Reboot &amp; Resume Bypass</b> (Abaikan Reboot & Resume). <b>CATATAN:</b> Anda tidak dapat mengabaikan password sistem atau hard drive ketika Anda menyalakan komputer yang telah dimatikan.
<b>Mengubah Password</b>	Memungkinkan Anda untuk mengaktifkan atau menonaktifkan perubahan pada password sistem dan hard drive ketika password admin ditetapkan.
<b>Computrace</b>	Memungkinkan Anda untuk mengaktifkan atau menonaktifkan perangkat lunak Computrace opsional. Opsi adalah <b>Deactivate</b> (Nonaktifkan), <b>Disable</b> (Dinonaktifkan), dan <b>Activate</b> (Aktifkan). <b>CATATAN:</b> Opsi <b>Activate</b> (Aktifkan) dan <b>Disable</b> (Dinonaktifkan) akan mengaktifkan atau menonaktifkan fitur secara permanen dan tidak dibolehkan adanya perubahan lebih lanjut.
<b>Dukungan CPU XD</b>	Memungkinkan Anda untuk mengaktifkan atau menonaktifkan mode Execute Disable dari prosesor. Pengaturan standar: <b>Enabled</b> (Diaktifkan)

Performa	
Opsi	Deskripsi
<b>Intel SpeedStep</b>	Mengaktifkan atau menonaktifkan fitur Intel SpeedStep.

Manajemen Daya	
Opsi	Deskripsi
<b>Diaktifkan pada AC</b>	Memungkinkan Anda untuk mengaktifkan atau menonaktifkan komputer dari pengaktifan otomatis ketika adaptor AC disambungkan.
<b>Waktu Penyalaaan Otomatis</b>	Memungkinkan Anda untuk mengatur waktu yang diinginkan agar komputer menyala secara otomatis. Anda dapat menetapkan hari komputer menyala secara otomatis. Pengaturan adalah <b>Disabled</b> (Dinonaktifkan), <b>Everyday</b> (Setiap Hari), atau <b>Weekdays</b> (Hari Kerja). Pengaturan standar: <b>Disabled</b> (Dinonaktifkan)
<b>Dukungan Pengaktifan USB</b>	Memungkinkan Anda untuk mengaktifkan atau menonaktifkan kemampuan perangkat USB untuk mengaktifkan komputer dari kondisi Standby. Fitur ini hanya berfungsi ketika adaptor daya AC disambungkan. Jika adaptor daya AC dilepaskan selama Standby, BIOS akan menghapus daya dari semua port USB untuk menghemat daya baterai.
<b>Diaktifkan pada LAN</b>	Memungkinkan komputer untuk mengaktifkan sinyal LAN khusus dari kondisi Hibernasi ketika dipicu oleh sinyal LAN nirkabel khusus. Pengaktifan dari kondisi Standby tidak dipengaruhi oleh pengaturan ini dan harus diaktifkan dalam sistem pengoperasian. <ul style="list-style-type: none"> <li>1 <b>Disabled (Dinonaktifkan)</b> — Tidak memungkinkan sistem menyala ketika sistem menerima sinyal pengaktifan dari LAN atau LAN nirkabel.</li> <li>1 <b>LAN Only (Hanya LAN)</b> — Memungkinkan sistem diaktifkan oleh sinyal LAN khusus.</li> </ul> Pengaturan standar pabrik adalah <b>Disabled</b> (Diaktifkan).
<b>ExpressCharge</b>	Memungkinkan Anda untuk mengaktifkan atau menonaktifkan fitur ExpressCharge. <b>CATATAN:</b> ExpressCharge mungkin tidak tersedia untuk semua baterai.
<b>Karakteristik Charger</b>	Memungkinkan Anda untuk mengaktifkan atau menonaktifkan charger baterai. Jika dinonaktifkan, baterai tidak akan kehilangan daya saat sistem tersambung ke adaptor AC, namun baterai tidak akan mengisi daya. Pengaturan standar: <b>Charger Enabled</b> (Charger Diaktifkan)

Karakteristik POST	
Opsi	Deskripsi
<b>Peringatan Adaptor</b>	Memungkinkan Anda untuk mengaktifkan atau menonaktifkan pesan peringatan BIOS ketika Anda menggunakan adaptor daya tertentu. BIOS menampilkan pesan ini jika Anda berusaha menggunakan adaptor daya yang memiliki terlalu sedikit kapasitas untuk konfigurasi Anda. Pengaturan bawaan dari pabrik adalah <b>Enable Adapter Warnings</b> .
<b>Keypad (Disertakan)</b>	Memungkinkan Anda untuk memilih salah satu dari dua metode untuk mengaktifkan keypad yang disertakan pada keyboard internal. <ul style="list-style-type: none"> <li>1 <b>Fn Key Only (Hanya Tombol Fn)</b> — Keypad hanya diaktifkan ketika Anda menekan dan menahan tombol &lt;Fn&gt;.</li> <li>1 <b>By Num Lk (Oleh Num Lk)</b> — Keypad diaktifkan ketika (1) LED Num Lock menyala dan (2) tidak terpasang keyboard eksternal. Perhatikan bahwa sistem mungkin tidak memberitahukan segera setelah keyboard eksternal dilepaskan.</li> </ul> <b>CATATAN:</b> Ketika Pengaturan berjalan, gunakan kolom ini tidak berpengaruh—Pengaturan berfungsi pada modus <b>Fn Key Only</b> (Hanya Tombol Fn). Pengaturan standar: <b>Fn Key Only</b> (Hanya Tombol Fn).
<b>LED Numlock</b>	Memungkinkan Anda untuk mengaktifkan atau menonaktifkan LED Num Lock saat komputer menjalankan booting. Pengaturan standar: <b>Enabled</b> (Diaktifkan).
	Menentukan bagaimana BIOS mengontrol perangkat USB. Emulasi USB selalu diaktifkan selama POST.

<b>Emulasi USB</b>	Pengaturan standar pabrik adalah <b>Enabled</b> (Diaktifkan).
<b>Emulasi Tombol Fn</b>	Memungkinkan Anda untuk menggunakan tombol <Scroll Lock> pada keyboard PS/2 eksternal sama dengan saat Anda menggunakan tombol <Fn> pada keyboard internal komputer.  <b>CATATAN:</b> Keyboard USB tidak dapat mengemulasi tombol <Fn> jika Anda sedang menjalankan sistem pengoperasian ACPI seperti Microsoft Windows XP. Keyboard USB hanya akan mengemulasi tombol <Fn> dalam mode selain ACPI (misalnya ketika Anda mengoperasikan DOS).  Pengaturan standar: <b>Enabled</b> (Diaktifkan).
<b>Booting Cepat</b>	Memungkinkan Anda untuk mengaktifkan atau menonaktifkan fitur Fast Boot (Booting Cepat). Opsi berikut dapat dipilih:  <ul style="list-style-type: none"> <li>1 <b>Minimal (Minimal)</b> — Menjalankan booting cepat kecuali jika BIOS diupdate, memori diubah, atau POST sebelumnya tidak selesai.</li> <li>1 <b>Thorough (Lengkap)</b> — Tidak melewatkan tahapan apa pun dalam proses booting.</li> <li>1 <b>Auto (Otomatis)</b> — Memungkinkan sistem pengoperasian untuk mengontrol pengaturan ini (fitur ini hanya bekerja jika sistem pengoperasian mendukung Simple Boot Flag).</li> </ul> Pengaturan standar: <b>Minimal</b> (Minimal)

<b>Nirkabel</b>	
<b>Opsi</b>	<b>Deskripsi</b>
<b>Perangkat Nirkabel</b>	Memungkinkan Anda untuk mengaktifkan atau menonaktifkan perangkat nirkabel internal berikut: <b>WWAN, WLAN, dan Bluetooth</b> .

<b>Perawatan</b>	
<b>Opsi</b>	<b>Deskripsi</b>
<b>Tag Servis</b>	Menampilkan Tag Servis komputer Anda. Jika karena alasan tertentu Tag Servis belum ditetapkan, Anda dapat menggunakan kolom ini untuk menetapkan Tag Servis.  Jika Tag Servis belum ditetapkan untuk komputer ini, komputer akan memunculkan layar ini otomatis ketika Anda memasuki Pengaturan Sistem. Anda akan disarankan untuk memasukkan Tag Servis.
<b>Tag Aset</b>	Memungkinkan Anda untuk membuat Tag Aset sistem. Kolom hanya dapat diperbarui jika Tag Aset belum diatur.

<b>Log Sistem</b>	
<b>Opsi</b>	<b>Deskripsi</b>
<b>Peristiwa BIOS</b>	Memungkinkan Anda untuk menampilkan dan menghapus peristiwa BIOS POST. Ini meliputi tanggal dan waktu peristiwa serta kode LED.
<b>Peristiwa DellDiag</b>	Memungkinkan Anda untuk menampilkan hasil diagnostik dari Diagnostik Dell dan PSA. Ini meliputi waktu dan tanggal, diagnostik, dan versi yang telah dijalankan dan kode yang dihasilkan.
<b>Peristiwa Termal</b>	Memungkinkan Anda untuk menampilkan dan menghapus peristiwa termal. Ini meliputi tanggal dan waktu serta nama peristiwa.
<b>Peristiwa Daya</b>	Memungkinkan Anda untuk menampilkan dan menghapus peristiwa daya. Ini meliputi tanggal dan waktu peristiwa serta status daya dan alasannya.

[Kembali ke Halaman Daftar Isi](#)





[Kembali ke Halaman Daftar Isi](#)

## Diagnostik

Manual Servis Dell Latitude 2120

- [Lampu Status Perangkat](#)
- [Lampu Status Baterai](#)
- [Pengisian dan Kondisi Baterai](#)
- [Lampu Status Keyboard](#)
- [Kode Kesalahan LED](#)

### Lampu Status Perangkat

-  Menyala ketika Anda mengaktifkan komputer dan berkedip ketika komputer berada dalam mode manajemen daya.
-  Menyala ketika komputer membaca atau menulis data.
-  Menyala stabil atau berkedip untuk mengindikasikan status pengisian baterai.
-  Menyala ketika jaringan nirkabel diaktifkan.

### Lampu Status Baterai

Jika komputer tersambung ke outlet listrik, lampu baterai akan beroperasi seperti berikut:

- 1. **Lampu kuning dan dan biru berkedip secara berurutan** — Adaptor AC non-Dell yang tidak diautentikasi atau tidak didukung terpasang pada laptop Anda.
- 1. **Lampu kuning berkedip dan lampu biru menyala solid secara berurutan** — Kerusakan baterai sementara dengan adaptor AC tersambung.
- 1. **Lampu kuning berkedip konstan** — Kerusakan fatal pada baterai dengan adaptor AC tersambung.
- 1. **Lampu padam** — Baterai dalam mode pengisian penuh dengan adaptor AC tersambung.
- 1. **Lampu biru menyala** — Baterai dalam mode pengisian dengan adaptor AC tersambung.




### Pengisian dan Kondisi Baterai

Untuk memeriksa pengisian baterai, tekan dan lepaskan tombol status pada unit pengukur muatan baterai untuk menyalakan lampu level pengisian baterai. Setiap lampu mewakili sekitar 20 persen dari pengisian total baterai. Misalnya, jika empat lampu menyala, baterai memiliki 80 persen dari pengisian yang tersisa. Jika tidak ada lampu yang menyala, baterai tidak memiliki muatan.

Untuk memeriksa kondisi baterai menggunakan unit pengukur muatan baterai, tekan dan tahan tombol status pada unit pengukur selama minimum 3 detik. Jika tidak ada lampu yang menyala, baterai berada dalam kondisi baik dan masih memiliki lebih dari 80 persen dari kapasitas pengisian awal. Setiap lampu mewakili penambahan degradasi. Jika lima lampu menyala, baterai memiliki kurang dari 60 persen dari kapasitas pengisian, dan Anda harus mempertimbangkan untuk mengganti baterai tersebut.



### Lampu Status Keyboard







Lampu hijau yang berada di bagian atas keyboard menginformasikan kondisi berikut:

-  Menyala saat keypad numerik diaktifkan.
-  Menyala saat fungsi huruf kapital (Caps Lock) diaktifkan.
-  Menyala saat fungsi scroll lock diaktifkan.

### Kode Kesalahan LED

Tabel berikut menunjukkan kode LED yang mungkin ditampilkan pada situasi tanpa POST.

Tampilan	Deskripsi	Tahapan Berikutnya
<b>MENYALA-BERKEDIP-BERKEDIP</b> 	Tidak ada SODIMM yang terpasang	<ol style="list-style-type: none"><li>1. Pasang modul memori yang didukung.</li><li>2. Jika memori sudah ada, pasang kembali setiap modul di setiap slot.</li><li>3. Cobalah memori dengan kondisi baik yang dikenal dari komputer lain atau ganti memori.</li><li>4. Ganti board sistem.</li></ol>
<b>BERKEDIP-MENYALA-MENYALA</b> 	Kesalahan board sistem	<ol style="list-style-type: none"><li>1. Ganti board sistem.</li></ol>
<b>BERKEDIP-MENYALA-BERKEDIP</b>		

	Kesalahan panel LCD	<ol style="list-style-type: none"> <li>1. Perbaiki pemasangan kabel LCD.</li> <li>2. Ganti panel LCD.</li> <li>3. Ganti kartu video/board sistem.</li> </ol>
<p style="text-align: center;"><b>PADAM-BERKEDIP-PADAM</b></p> 	Kesalahan kompatibilitas memori	<ol style="list-style-type: none"> <li>1. Pasang modul memori yang kompatibel.</li> <li>2. Jika dua modul terpasang, lepaskan salah satu modul dan jalankan tes. Cobalah modul lain dalam slot yang sama dan jalankan tes. Tes slot lain dengan kedua modul.</li> <li>3. Ganti memori.</li> <li>4. Ganti board sistem.</li> </ol>
<p style="text-align: center;"><b>MENYALA-BERKEDIP-MENYALA</b></p> 	Memori terdeteksi namun ada kesalahan	<ol style="list-style-type: none"> <li>1. Ulangi pemasangan memori.</li> <li>2. Jika dua modul terpasang, lepaskan salah satu modul dan jalankan tes. Cobalah modul lain dalam slot yang sama dan jalankan tes. Tes slot lain dengan kedua modul.</li> <li>3. Ganti memori.</li> <li>4. Ganti board sistem.</li> </ol>
<p style="text-align: center;"><b>BERKEDIP-BERKEDIP-BERKEDIP</b></p> 	Kesalahan board sistem	<ol style="list-style-type: none"> <li>1. Ganti board sistem.</li> </ol>
<p style="text-align: center;"><b>PADAM-MENYALA-PADAM</b></p> 	Kesalahan perangkat penyimpanan	<ol style="list-style-type: none"> <li>1. Perbaiki pemasangan hard drive.</li> <li>2. Ganti hard drive.</li> <li>3. Ganti board sistem.</li> </ol>
<p style="text-align: center;"><b>BERKEDIP-BERKEDIP-MENYALA</b></p> 	Kesalahan kartu video	<ol style="list-style-type: none"> <li>1. Ganti board sistem.</li> </ol>

[Kembali ke Halaman Daftar Isi](#)



[Kembali ke Halaman Daftar Isi](#)

## Menambahkan dan Mengganti Komponen

Manual Servis Dell Latitude 2120

- [Kartu Digital Aman](#)
- [Kartu SIM](#)
- [Panel Akses](#)
- [Baterai Sel Berbentuk Koin](#)
- [Kartu WWAN](#)
- [Unit Pendingin](#)
- [Kabel Daya DC](#)
- [Penutup Engsel Display](#)
- [Display/Braket Display](#)
- [Engsel Display](#)
- [Board Sistem/Modul Bluetooth](#)
- [Baterai](#)
- [Keyboard](#)
- [Memori](#)
- [Kartu WLAN](#)
- [Kartu Akselerator Hard Drive](#)
- [Hard Drive/Braket Hard Drive](#)
- [Unit Display](#)
- [Bezel Display](#)
- [Kamera](#)
- [Kabel Display](#)


---

[Kembali ke Halaman Daftar Isi](#)

[Kembali ke Halaman Daftar Isi](#)

## Spesifikasi

- [Informasi Sistem](#)
- [Memori](#)
- [Audi](#)
- [Port dan Konektor](#)
- [Display](#)
- [Panel sentuh](#)
- [Adaptor AC](#)
- [Fisik](#)
- [Prosesor](#)
- [Video](#)
- [Komunikasi](#)
- [Drive](#)
- [Keyboard](#)
- [Baterai](#)
- [Lingkungan](#)

 **CATATAN:** Penawaran mungkin berbeda-beda di setiap negara. Untuk informasi lebih lanjut mengenai konfigurasi komputer Anda, klik **Start**→ **Help and Support** (Bantuan dan Dukungan) dan pilih opsi untuk menampilkan informasi mengenai komputer Anda.

Informasi Sistem	
Chipset	Chipset Ekspres Intel NM10
Lebar bus DRAM	64 bit
EPROM Flash	2 MB
Bus PCI-e	x1 PCI Express, 4 port

Prosesor	
Tipe	Intel Atom
Cache L1	32 KB per petunjuk, 24 KB cache data luar pendukung.
Cache L2	512 KB

Memori	
Tipe	DDR2 SDRAM
Kecepatan	667 MHz
Konektor	satu slot SODIMM
Kapasitas modul	1 GB, 2 GB
Memori minimum	1 GB
Memori maksimum	2 GB

Video	
Tipe	Grafis Intel UMA (terintegrasi pada prosesor)
Kontroler	Akselerator Media Grafis Intel
Output	konektor VGA 15 pin

Audio	
Tipe	audio dua kanal terintegrasi
Kontroler	Realtek ALC269
Speaker	dua
Amplifier speaker internal	2 W per kanal
Kontrol volume	tombol kontrol media, menu program

Komunikasi	
Adaptor jaringan	Gigabit Ethernet
Nirkabel	wireless local area network (WLAN) wireless local area network (WWAN) worldwide Interoperability for microwave access (WIMAX) Bluetooth

Port dan Konektor	
Audio	konektor mikrofon, konektor headphone/speaker stereo
Video	konektor VGA 15 pin
Adaptor jaringan	konektor RJ-45
USB	tiga konektor yang cocok dengan USB 2.0
Pembaca kartu pintar	Pembaca kartu memori 3-in-1

Drive	
-------	--

Hard Drive	HDD SATA 2 2,5"
------------	-----------------

<b>Display</b>	
Tipe	WSVGA (1024 x 600 piksel) dan HD (1366 x 768 piksel), definisi tinggi, anti silau (AG), dioda pemancar cahaya putih (WLED)
Ukuran	10,1 inci
Area aktif (X/Y)	
WSVGA	222,72 mm x 125,28 mm (8,76 inci x 4,93 inci)
HD	222,73 mm x 125,22 mm (8,76 inci x 4,93 inci)
Dimensi	
Tinggi	235,00 mm (9,2 inci)
Lebar	143,00 mm (5,6 inci)
Diagonal	256,00 mm (10,1 inci)
Resolusi maksimum	1366 x 768 piksel pada 262 K warna
Kecerahan maksimum	250 nit
Sudut pengoperasian	
WSVGA	Horizontal—40°/40°, Vertikal—15°/30°
HD	Horizontal—40°/40°, Vertikal—10°/30°
Nilai refresh	60 Hz
Sudut pandang	
Horizontal	40°/40°
Vertikal	13°/35°
Jarak piksel	0,2148 mm
Horizontal	0,21750 mm x 0,20880 mm
Vertikal	0,16305 mm x 0,16305 mm

<b>Keyboard</b>	
Jumlah tombol	Amerika Serikat: 83 tombol Inggris: 84 tombol Brasil: 85 keys Jepang: 87 tombol
Tata Letak	QWERTY/AZERTY/Kanji

<b>Panel sentuh</b>	
Area aktif	
Sumbu X	60,40 mm (2,37 inci)
Sumbu Y	34,00 mm (1,34 inci)

<b>Baterai</b>	
Tipe	litium ion 3-sel "cerdas" (28 WHr) litium ion 6-sel "cerdas" (56 WHr)
Waktu pengisian dengan komputer dimatikan	kira-kira 80% isi dari baterai dapat dipulihkan dalam 1 jam (saat baterai benar-benar kosong)
Waktu pengoperasian	Waktu pengoperasian baterai berbeda-beda tergantung pada kondisi pengoperasian dan dapat berkurang secara signifikan dalam kondisi intensif daya tertentu.
Masa pakai	sekitar 300 siklus pengisian/pengosongan
Kedalaman	
3 sel	40,50 mm (1,59 inci)
6 sel	48,13 mm (1,89 inci)
Tinggi	
3 sel	23,24 mm (0,92 inci)
6 sel	42,46 mm (1,67 inci)
Lebar	
3 sel	204,00 mm (8,03 inci)
6 sel	204,00 mm (8,03 inci)
Berat	
3 sel	185 g – 190 g (0,40 pound – 0,41 pound)
6 sel	340 g – 350 g (0,74 pound – 0,77 pound)
Tegangan	11,1 VDC (6 sel dan 3 sel)
Kisaran suhu	

Pengoperasian	0 °C hingga 35 °C (32 °F hingga 95 °F)
Penyimpanan	-40 °C hingga 60 °C (-40 °F hingga 140 °F)
Baterai sel berbentuk koin	Sel lithium 3 V CR2032 berbentuk koin

<b>Adaptor AC</b>	
Tegangan input	100 VAC – 240 VAC
Arus input (maksimum)	1,5 A
Frekuensi input	50 Hz – 60 Hz
Daya output	65 W
Arus output	4,34 A (maksimum pada pulsasi 4 detik) 3,34 A (kontinu)
Kedalaman	66,00 mm (2,59 inci)
Tinggi	16,00 mm (0,63 inci)
Lebar	127,00 mm (4,99 inci)
Kisaran suhu	
Pengoperasian	0 °C hingga 35 °C (32 °F hingga 95 °F)
Penyimpanan	-40 °C hingga 65 °C (-40 °F hingga 149 °F)

<b>Fisik</b>	
Tinggi	
tanpa layar sentuh	22,50 mm – 39,90 mm (0,89 inci – 1,57 inci)
dengan layar sentuh	24,10 mm – 41,50 mm (0,95 inci – 1,63 inci)
Lebar	265,00 mm (10,43 inci)
Kedalaman	187,00 mm (7,36 inci)
Berat	
(baterai 3 sel tanpa layar sentuh)	1,30 kg (2,86 pound)
(baterai 6 sel tanpa layar sentuh)	1,50 kg (3,30 pound)

<b>Lingkungan</b>	
Kisaran suhu	
Pengoperasian	0 °C hingga 35 °C (32 °F hingga 95 °F)
Nonpengoperasian	-40 °C hingga 60 °C (-40 °F hingga 149 °F)
Kelembapan relatif (maksimum):	
Pengoperasian	10% hingga 90% (nonkondensasi)
Nonpengoperasian	20% hingga 95% (nonkondensasi)
Ketinggian (maksimum)	
Pengoperasian	-15,20 m hingga 3048 m (-50 kaki hingga 10.000 kaki)
Penyimpanan	-15,20 m hingga 10.668 m (-50 kaki hingga 35.000 kaki)
Getaran maksimal	
Pengoperasian	0,66 Grm (2 Hz – 600 Hz)
Nonpengoperasian	1,30 Grm (2 Hz – 600 Hz)
<b>CATATAN:</b> Getaran diukur menggunakan spektrum getaran acak yang menyimulasikan lingkungan pengguna.	
Getaran maksimal	
Pengoperasian	110 G (2 md)
Nonpengoperasian	160 G (2 md)
<b>CATATAN:</b> Guncangan diukur dengan hard drive ditempatkan pada posisi kepala dan pulsasi 2 md setengah sinus.	

[Kembali ke Halaman Daftar Isi](#)

# Bekerja pada Komputer Anda


## Manual Servis Dell™ Latitude™ 2120


- [Sebelum Mengerjakan Bagian Dalam Komputer](#)
- [Peralatan yang Direkomendasikan](#)
- [Mematikan Komputer Anda](#)
- [Setelah Mengerjakan Bagian Dalam Komputer](#)


## Sebelum Mengerjakan Bagian Dalam Komputer


Gunakan panduan keselamatan berikut untuk membantu melindungi komputer Anda dari kerusakan potensial dan untuk memastikan keselamatan diri Anda. Kecuali disebutkan lain, setiap prosedur yang terdapat dalam dokumen ini mengasumsikan bahwa kondisi berikut telah dilakukan:


1. Anda telah membaca informasi keselamatan yang dikirimkan bersama komputer Anda.
1. Sebuah komponen dapat diganti atau--jika dibeli secara terpisah--dipasang dengan menjalankan prosedur pelepasan dalam urutan terbaik.

 **PERINGATAN:** Sebelum mengerjakan bagian dalam komputer, bacalah informasi keselamatan yang dikirimkan bersama komputer Anda. Untuk informasi praktik keselamatan terbaik tambahan, kunjungi Laman Pemenuhan Peraturan pada [www.dell.com/regulatory\\_compliance](http://www.dell.com/regulatory_compliance).

 **PERHATIAN:** Beberapa perbaikan hanya boleh dilakukan oleh teknisi servis bersertifikat. Anda harus menjalankan penelusuran kesalahan saja dan perbaikan sederhana seperti yang diperbolehkan dalam dokumentasi produk Anda, atau yang disarankan secara online atau layanan telepon dan oleh tim dukungan. Kerusakan yang terjadi akibat pekerjaan servis yang tidak diizinkan oleh Dell tidak akan ditanggung oleh garansi Anda. Baca dan ikuti petunjuk keselamatan yang dikirimkan bersama produk Anda.

 **PERHATIAN:** Untuk menghindari terkena sengatan listrik, gunakan gelang antistatis atau pegang permukaan logam yang tidak dicat seperti konektor pada bagian belakang komputer secara berkala.

 **PERHATIAN:** Tangani semua komponen dan kartu dengan hati-hati. Jangan sentuh komponen atau bagian kontak pada kartu. Pegang kartu pada bagian tepinya atau pada bagian logam braket pemasangan. Pegang komponen seperti prosesor pada bagian tepinya, bukan pada pin-pinnya.

 **PERHATIAN:** Saat Anda melepaskan kabel, tarik pada konektor kabel atau pada tab penariknya, jangan tarik langsung pada kabel. Beberapa kabel memiliki konektor dengan tab pengunci; jika Anda melepaskan kabel seperti ini, tekan bagian tab pengunci sebelum Anda melepaskan kabel. Saat Anda memisahkan konektor, pastikan konektor selalu berada dalam posisi lurus untuk mencegah pin konektor menjadi bengkok. Selain itu, sebelum Anda menyambungkan kabel, pastikan kedua konektor telah diarahkan dan diluruskan dengan benar.


 **CATATAN:** Warna komputer Anda dan beberapa komponen tertentu mungkin berbeda dengan yang diperlihatkan dalam dokumen ini.

Untuk mencegah kerusakan komputer, jalankan tahapan berikut sebelum Anda mulai mengerjakan bagian dalam komputer:

1. Pastikan permukaan tempat Anda bekerja datar dan bersih agar penutup komputer tidak tergores.
2. Matikan komputer Anda (lihat bagian [Mematikan Komputer Anda](#)).
3. Lepaskan ExpressCard atau Smart Card yang terpasang dari slotnya masing-masing.
4. Komputer tersambung ke perangkat docking (terpasang pada doc) seperti Basis Media atau Baterai, lepaskan dari dock.


 **PERHATIAN:** Untuk melepaskan koneksi kabel jaringan, lepaskan kabel dari komputer Anda terlebih dahulu dan kemudian lepaskan kabel dari perangkat jaringan.

5. Lepaskan koneksi semua kabel jaringan dari komputer.
6. Lepaskan koneksi komputer Anda dan semua perangkat yang terpasang dari outlet listrik.
7. Tutup display dan balik komputer dengan bagian atas menghadap ke bawah di meja kerja dengan permukaan yang rata.

 **PERHATIAN:** Untuk mencegah kerusakan pada board sistem, Anda harus melepaskan baterai utama sebelum Anda memperbaiki komputer.

8. Lepaskan [baterai](#) utama.
9. Balik komputer dengan bagian atas menghadap ke atas.
10. Buka display.
11. Tekan tombol daya untuk menghubungkan board sistem ke ground.

 **PERHATIAN:** Untuk menghindari terkena sengatan listrik, lepaskan selalu komputer Anda dari outlet listrik sebelum membuka display.

 **PERHATIAN:** Sebelum menyentuh komponen apa pun di dalam komputer Anda, buat koneksi ke ground dengan menyentuh permukaan logam yang tidak dicat, seperti logam di bagian belakang komputer. Selama Anda bekerja, sentuh permukaan logam yang tidak dicat secara berkala untuk menghilangkan arus listrik statis yang dapat merusak komponen internal.

12. Lepaskan [hard drive](#).

## Peralatan yang Direkomendasikan

Prosedur dalam dokumen ini mungkin memerlukan peralatan berikut:


1. Obeng pipih kecil
1. Obeng Phillips #0
1. Obeng Phillips #1
1. Pencungkil plastik kecil
1. CD program update flash BIOS

## Mematikan Komputer Anda


 **PERHATIAN:** Untuk mencegah hilangnya data, simpan dan tutup semua file dan tutup semua program yang terbuka sebelum Anda mematikan komputer.

1. Matikan sistem operasi:

1 Pada Windows® 7:

Klik **Start** (Mulai) , lalu klik **Shut Down** (Matikan).

1 Pada Windows Vista®:

Klik **Start** (Mulai) , lalu klik panah di sudut kanan bawah dari menu **Start** seperti yang ditampilkan di bawah, lalu klik **Shut Down** (Matikan).



1 Pada Windows® XP:

Klik **Start** (Mulai) → **Turn Off Computer** (Matikan Komputer) → **Turn Off** (Matikan).

Komputer akan dimatikan setelah proses penonaktifan sistem pengoperasian selesai.

2. Pastikan komputer dan semua perangkat yang terpasang telah dimatikan. Jika komputer dan perangkat yang terpasang tidak dimatikan secara otomatis saat Anda menonaktifkan sistem pengoperasian Anda, tekan dan tahan tombol daya selama sekitar empat detik hingga komputer dinonaktifkan.

---

## Setelah Mengerjakan Bagian Dalam Komputer

Setelah Anda menyelesaikan prosedur penggantian, pastikan Anda menyambungkan perangkat eksternal, kartu, dan kabel sebelum menyalakan komputer Anda.

**PERHATIAN:** Untuk mencegah kerusakan komputer, gunakan hanya baterai yang didesain khusus untuk komputer Dell ini. Jangan gunakan baterai yang didesain untuk komputer Dell lainnya.

1. Sambungkan semua perangkat eksternal seperti replikator port, keping baterai, atau basis media, dan pasang kembali semua kartu seperti ExpressCard.
2. Sambungkan kabel telepon atau kabel jaringan ke komputer.

**PERHATIAN:** Untuk menyambungkan ke kebel jaringan, pasang kabel ke perangkat jaringan terlebih dahulu dan kemudian pasang ke dalam komputer.

3. Pasang kembali [hard drive](#).
4. Pasang kembali [baterai](#).
5. Sambungkan komputer Anda dan semua perangkat yang terpasang ke outlet listrik.
6. Nyalakan komputer Anda.

---

[Kembali ke Halaman Daftar Isi](#)